

ETZ A/B - AG Tür 89MP Türgriff antibak 1 / 1

1 / 1



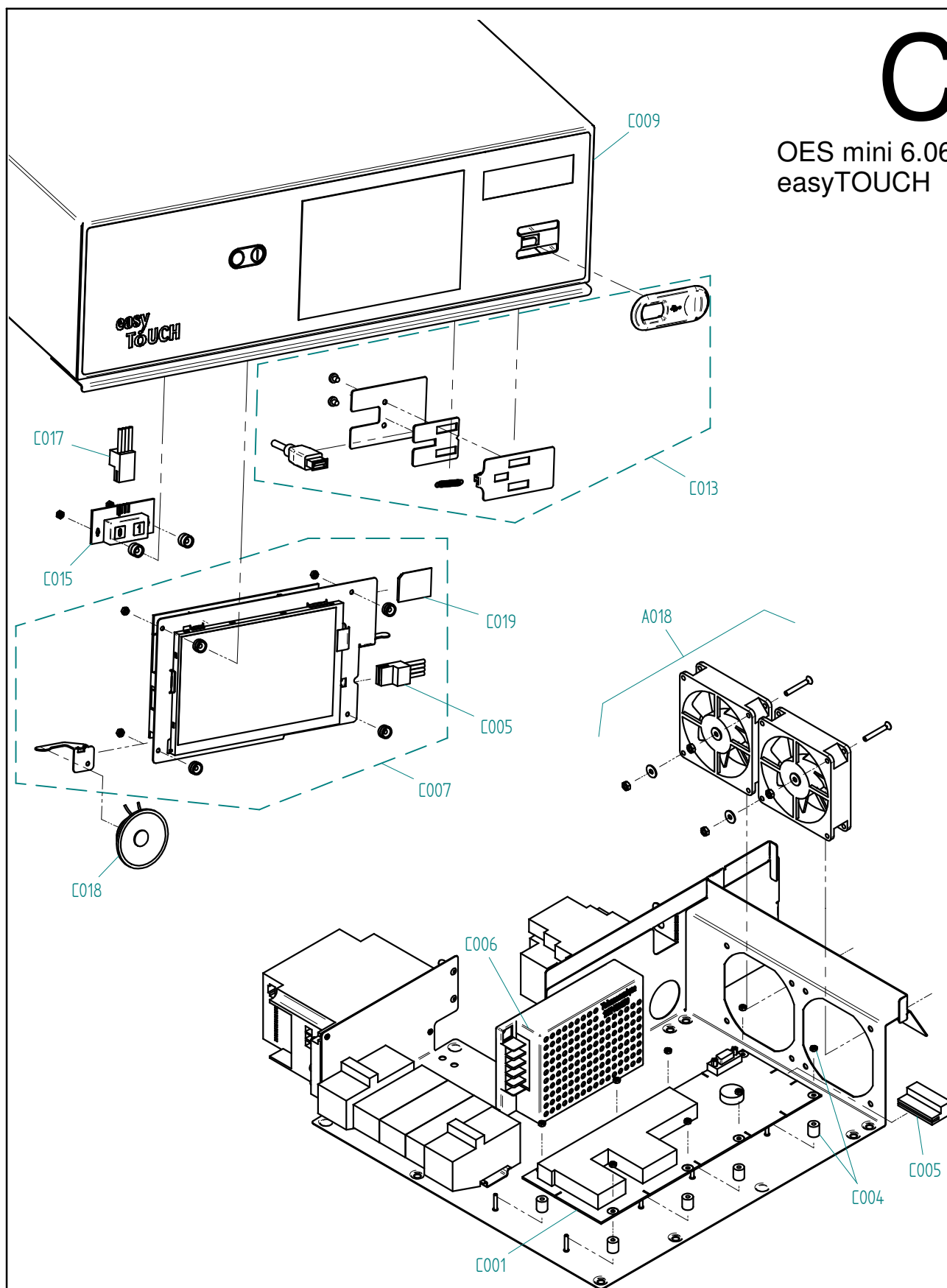
Ersatzteilzeichnung Oberkasten OES mini easyTouch Spare part drawing upper casing OES mini easyTouch

ETZ C - Oberkasten ET DI 8 M P

1 / 1

C

OES mini 6.06
easyTOUCH



gültig ab / valid from:

Vorgängerversion / previous version:

gültig bis / valid to:

Nachfolgeversion / follow-up version:

Enodis
Talstraße 35
D- 82436 Eglfing | Germany

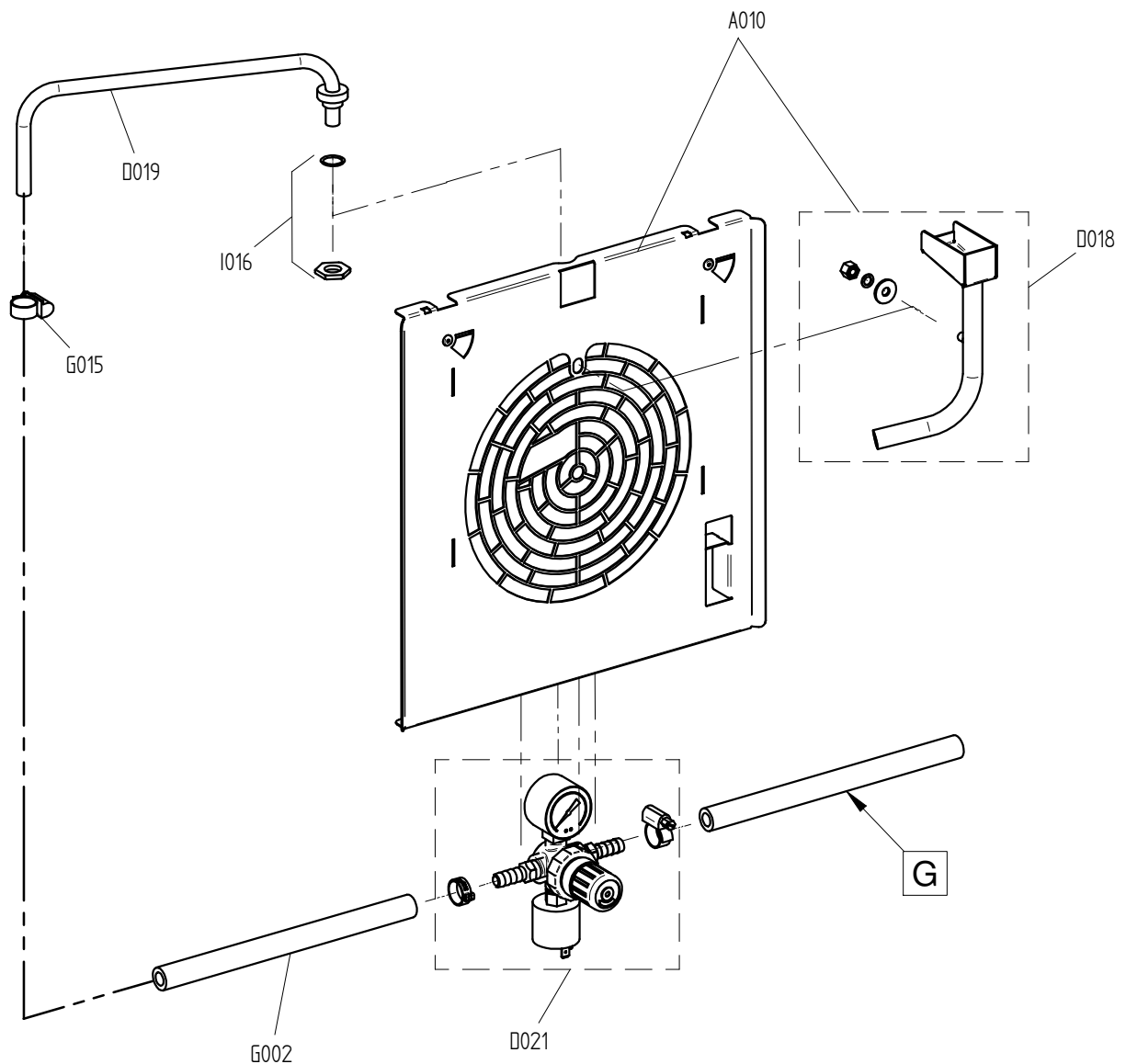
Tel. +49(0)8847/67-0
Fax +49(0)8847/414
info@hotairsteamer.com

Manitowoc

Art. Nr. 9828796_01 | 21.01.2012 | Änderungen vorbehalten! Changes excepted!

D

OES Mini



gültig ab / valid from: 24.08.2009

Vorgängerversion / previous version: 9825295

gültig bis / valid to:

Nachfolgeversion / follow-up version: 9829102

D

OES Mini



gültig ab / valid from:	Vorgängerversion / previous version: 9826503
gültig bis / valid to:	Nachfolgeversion / follow-up version:

Ersatzteilzeichnung Heissluftherzeugung OES mini Spare part drawing heating system OES mini

ETZ E - HL-Heizung 8MPKR 1 / 1

E

OES 6.06 mini
OES 6.10 mini
OES 10.10 mini
OES 6.06 mini 2in1
OES 6.10 mini 2in1



gültig ab / valid from:

Vorgängerversion / previous version:

gültig bis / valid to:

Nachfolgeversion / follow-up version:

Enodis
Talstraße 35
D- 82436 Eglfing | Germany

Tel. +49(0)8847/67-0
Fax +49(0)8847/414
info@hotairsteamer.com

Manitowoc

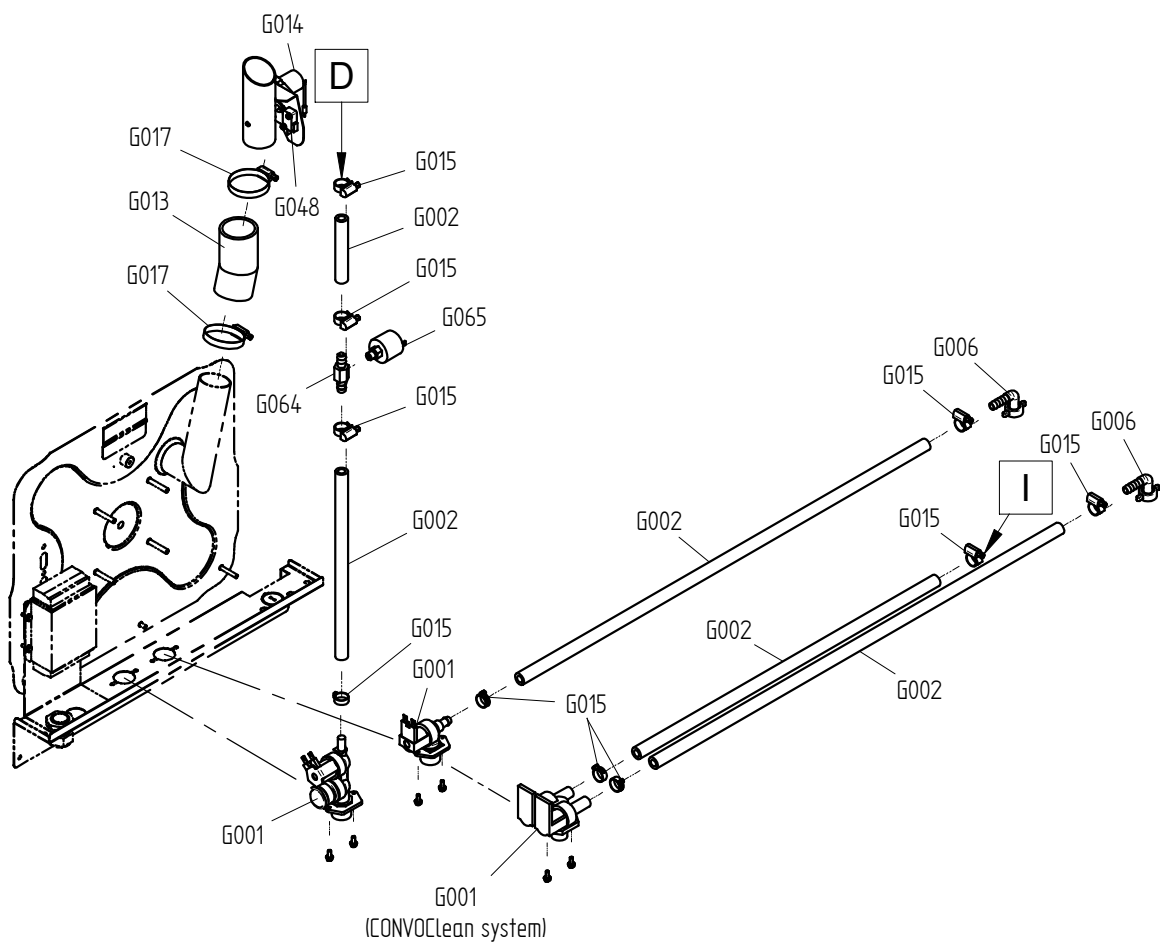
Art. Nr. 9825299_01 | 6.10.2009 | Änderungen vorbehalten! Changes excepted!

Ersatzteilzeichnung Wasserversorgung OES mini
Spare part drawing water supply OES mini

ETZ G - WV 89MP 1 / 1

G

OES 6.06 mini
OES 6.10 mini
OES 10.10 mini



Art. Nr. 9829053_01 | 21.12.2010 | Änderungen vorbehalten! Changes excepted!

gültig ab / valid from:
gültig bis / valid to:

Vorgängerversion / previous version: 9825302
Nachfolgeversion / follow-up version:

Enodis
Talstraße 35
D- 82436 Eglfing | Germany

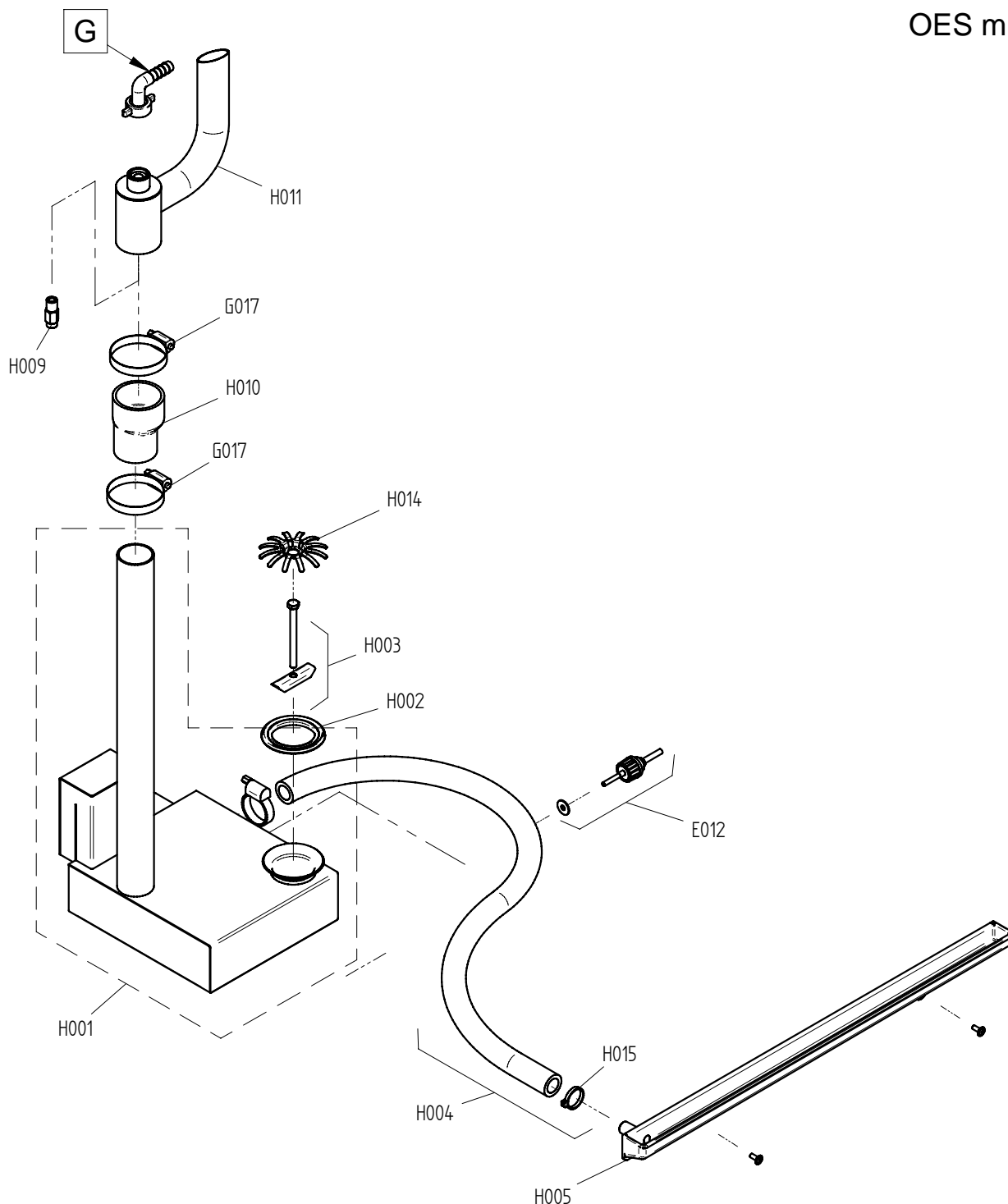
Tel. +49(0)8847/67-0
Fax +49(0)8847/414
info@hotairsteamer.com

Manitowoc

Ersatzteilzeichnung Abwasserentsorgung OES mini Spare part drawing sewage disposal OES mini

ETZ H - Abwasser 89MP KOND V1 1 / 1

H
OES mini



Art. Nr. 9825322_02 | 19.5.2010 | Änderungen vorbehalten! Changes excepted!

gültig ab / valid from: 22.3.2010

Vorgängerversion / previous version: 9825309

gültig bis / valid to:

Nachfolgeversion / follow-up version:

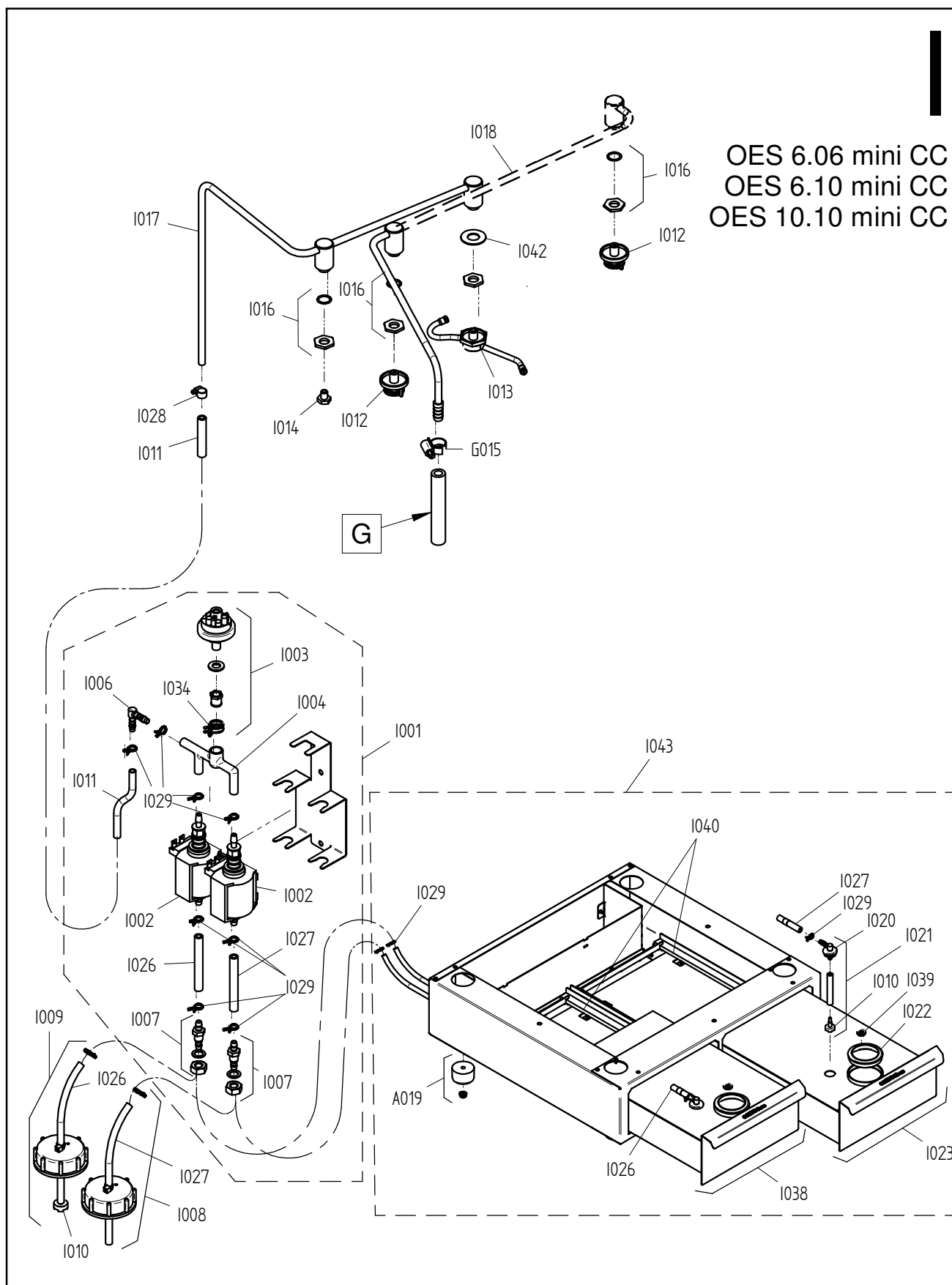
Enodis
Talstraße 35
D- 82436 Eglfing | Germany

Tel. +49(0)8847/67-0
Fax +49(0)8847/414
info@hotairsteamer.com

Manitowoc

Ersatzteilzeichnung CONVOClean system OES mini Spare part drawing CONVOClean system OES mini

ETZ I - CC 8MP 1 / 1



gültig ab / valid from: 01.02.2011

Vorgängerversion / previous version: 9825329

gültig bis / valid to:

Nachfolgeversion / follow-up version:

Enodis
Talstraße 35
D- 82436 Eglfing | Germany

Tel. +49(0)8847/67-0
Fax +49(0)8847/414
info@hotairsteamer.com

Manitowoc

Art. Nr. 9829070_00 | 16.12.2010 | Änderungen vorbehalten! Changes excepted!

ENG spare part list for model number FIP08853000A11.			DEU Ersatzteilliste für Artikelnummer FIP08853000A11.		
Pos.	Item No.	Name	Pos.	Art.-Nr.	Bezeichnung
A001	- 2124515	- Outer casing OES 10.10 mini	A001	- 2124515	- Außenmantel OES 10.10 mini
A002	- 2124523	- Rear panel 10.10 mini	A002	- 2124523	- Rückwand OES 10.10 mini
A007	- 2628500	- halogen light bulb set with seal, circular	A007	- 2628500	- Set Halogen Glühlampe mit Dichtung, rund
A008	- 2629402	- CSS cooking chamber light round G4	A008	- 2629402	- KD Garraum-Leuchte rund G4
A011	- 2019066	- Left shelf rack OES 10.10 mini	A011	- 2019066	- Einhängegerüst links OES 10.10 mini
A012	- 2019065	- Right shelf rack OES 10.10 mini	A012	- 2019065	- Einhängegerüst rechts OES 10.10 mini
A013	- 5013022K	- Multipoint core temperature sensor with screw connection	A013	- 5013022K	- Mehrpunkt-Kerntemperaturfühler mit Verschraubung P3
A018	- 2118786	- Secondary fan for OES mini with fixing accessories	A018	- 2118786	- Zusatzlüfter für OES mini mit Montagematerial
A019	- 2118799	- Appliance foot OES mini, 25mm high, set of 4	A019	- 2118799	- Gerätefüße OES mini 25mm hoch, 4 Stück
A019	- 6015559	- Appliance foot OES mini, adjustable height	A019	- 6015559	- Gerätefuß OES mini, höhenverstellbar
A026	- 2123626	- Foot plate OES 6.10 mini, 23 mm high	A026	- 2123626	- Sockelblech OES 6.10 mini 23 mm hoch
A026	- 2125467	- Foot plate OES 6.10 mini/10.10 mini, 53 mm high	A026	- 2125467	- Sockelblech OES 6.10 mini/10.10 mini 53 mm hoch
A029	- 7003066	- Gasket 9x3mm	A029	- 7003066	- Dichtungsband 9x3mm
A030	- 5016001K	- Cable gland M25	A030	- 5016001K	- Kabelverschraubung M25
A032	- 6005048	- Grommet, diameter 60 (DG 48)	A032	- 6005048	- Membrantülle Durchm. 60 (DG 48)
			A036	- 5014021	- Netzfilter 4x25A 250/440V 50/60Hz KG
B001	- 2525209	- Right hinge door OES 10.10 mini door handle antibacterial	B001	- 2525209	- Tür Rechtsanschlag OES 10.10 mini Türgriff antibakteriell
B002	- 2524641	- Interior door OES 10.10mini	B002	- 2524641	- Innentür OES 10.10mini
B003	- 2528055	- Door handle MiniLine right hinged antibacterial with fixing	B003	- 2528055	- Türgriff MiniLine Rechtsanschlag antibakteriell m. Montagema
B015	- 2524048	- Top and bottom hinge for exterior door OES mini	B015	- 2524048	- Außentürscharnier oben und unten OES mini
B025	- 2518798	- Door contact switch OES mini	B025	- 2518798	- Türkontaktschalter OES mini
C001	- 5019420	- 5010 controller for SM control module P3 + mini (lamp relay	C001	- 5019420	- Steuerung 5010 Steuermodul SM P3 + mini (Lampenrelais mit Go
C004	- 2618785	- Fixing accessories for controller P2 P3 OES mini	C004	- 2618785	- Montagezubehör für Steuerung P2 P3 OES mini
C005	- 5019322	- Data cable between easyTOUCH operating module and control mo	C005	- 5019322	- Datenkabel Bedienmodul easyTOUCH - Steuermodul P3
C006	- 2619973	- Retrofit kit for supply module (P2, P3, OES mini)	C006	- 2619973	- Nachrüstset Versorgungsmodul (P2, P3, OES mini)
C007	- 2126353	- 7010 controller for easyTOUCH LED operating module P3 and OE	C007	- 2126353	- Steuerung 7010 Bedienmodul easyTOUCH LED P3 und OES mini
C009	- 2128544	- Top Box 6.10/10.10 Mini V1 CON	C009	- 2128544	- KD Oberkasten 6.10/10.10 Mini V1 CON
C013	- 2128259	- Slider cover with USB port for controller easyTOUCH with fix	C013	- 2128259	- Verschlussschieber mit USB-Anschluss für Steuerung easyTOUCH
C015	- 2119918	- easyTOUCH main switch with fixing accessories	C015	- 2119918	- Hauptschalter easyTOUCH mit Montagematerial
C017	- 5019323	- Power cable for easyTOUCH operating module	C017	- 5019323	- Versorgungskabel für Bedienmodul easyTOUCH
C018	- 5019327	- Loudspeaker for 7000 controller easyTOUCH	C018	- 5019327	- Lautsprecher für Steuerung 7000 easyTOUCH
C019	- 4008099	- Memory card for easyTOUCH operating module	C019	- 4008099	- Speicher-Karte für Bedienmodul easyTOUCH
C020	- 2119921	- USB port for 7000 controller easyTOUCH with fixing accessori	C020	- 2119921	- USB-Anschluss für Steuerung 7000 easyTOUCH mit Montagemateri
C021	- 8014000	- Spacer pin M3 20 mm	C021	- 8014000	- Abstandsbolzen M3 20 mm
D018	- 2225098	- Injector distributor OES 10.10 mini with fixing accessories	D018	- 2225098	- Einspritzverteiler OES 10.10 mini mit Montagematerial
D019	- 2229700	- Injection pipe OES mini with fixing accessories	D019	- 2229700	- Einspritzrohr OES mini mit Montagematerial
E001	- 2625108	- MotorOESmini with reduced fan speed, all voltages, with fixi	E001	- 2625108	- MotorOESmini mit reduz.Lüfterleistung,alle Spannungen, mit M
E003	- 2618801	- Set of seals for motor shaft OES mini	E003	- 2618801	- Set Motorwellendichtung OES mini
E004	- 6015304	- Motor spacer sleeve OES mini	E004	- 6015304	- Abstandsbuchse Motor OES mini
E005	- 2618803	- Fan OES mini with fixing accessories	E005	- 2618803	- Lüfterrad OES mini mit Montagematerial
E007	- 2625104	- Tubular heater 10,2kW 230V OES10.10mini with fixing accessor	E007	- 2625104	- Rohrheizkörper 10,2kW 230V OES10.10mini mit Montagematerial
E008	- 2623226	- Gasket tub. heat. + fix. access. OES/OEB X.10/ OES mini (sin	E008	- 2623226	- Dichtung f Rohrheizkörper m Montagemat OES/OEB X.10/ OES min
E010	- 2218429	- Shielding plate for oven sensor OES mini	E010	- 2218429	- Abschirmblech für Garraumfühler OES mini
E011	- 2618787	- Thermal cutout OES mini with fixing accessories	E011	- 2618787	- Sicherheitstemperaturbegrenzer OES mini mit Montagematerial
E012	- 5002100K	- Thermocouple probe 3050 mm P2 P3	E012	- 5002100K	- Thermoelementfühler 3050 mm P2 P3
G001	- 5011020	- Single Solenoid valve 230V DR 1 br 180°	G001	- 5011020	- Magnetventil einfach 230 V DR 1 bar 180°
G001	- 5011050	- Dual solenoid valve, 90° 220/240V	G001	- 5011050	- Doppelmagnetventil 90° 220/240V
G002	- 7002033	- Hot water pipe 3/8"	G002	- 7002033	- Heisswasserschlauch 3/8"
G006	- 6015215	- Right-angle pipe connector 3/8" with washer	G006	- 6015215	- Winkel-Schlauchanschluss 3/8" m. Dichtung
G013	- 2618792	- Fixing parts for dehumidifier flap OES mini	G013	- 2618792	- Befestigungsmaterial für Entfeuchtungsklappe OES mini
G014	- 2016300	- Dehumidifier flap OES mini	G014	- 2016300	- Entfeuchtungsklappe OES mini
G015	- 6006086	- Hose clip 12-22mm	G015	- 6006086	- Schlauchbinder 12-22mm
G017	- 6006089	- Hose clip 40-60mm	G017	- 6006089	- Schlauchbinder 40-60mm
G048	- 2627994	- micro switch for flap control P3	G048	- 2627994	- Mikroschalter für Klappensteuerung
G055	- 1005060	- Steel pipe 8,0x1,0mm	G055	- 1005060	- Stahlrohr 8,0x1,0mm
G064	- 6006030	- Connecting nozzle Ø 0,5mm OD 6.10 Gas	G064	- 6006030	- Verbindungsdüse Ø 0,5mm OD 06.10Gas
G065	- 5009063	- Pressure switch OD-Gas	G065	- 5009063	- Druckschalter neu OD-Gas
H001	- 2425189	- Condenser OES 10.10 mini with fixing accessories	H001	- 2425189	- Kondensator OES 10.10 mini mit Montagematerial
H002	- 6013057	- Condenser seal OES mini	H002	- 6013057	- Dichtmanschette Kondensator OES mini
H003	- 2418795	- Fixing parts for condenser OES mini	H003	- 2418795	- Befestigungsmaterial für Kondensator OES mini
H004	- 7012321K	- Drain for water trip tray 6.10/10.10 mini P3	H004	- 7012321K	- KD Ablauf Gerätetropfwanne 6.10/10.10 mini
H005	- 2618810	- Appliance drip tray OES mini	H005	- 2618810	- Gerätetropfwanne OES mini
H009	- 2013100	- Condenser quenching nozzle OES mini	H009	- 2013100	- Ablöschdüse Kondensator OES mini
H010	- 6013051	- Fixing parts for air-outlet pipe end OES mini	H010	- 6013051	- Befestigungsmaterial für Abluftstutzen OES mini
H011	- 2016259	- Air-outlet pipe end OES mini easyTOUCH	H011	- 2016259	- Abluftstutzen OES mini easyTOUCH
H014	- 2625856	- Dirt fence for oven drain OES mini	H014	- 2625856	- Schmutzgitter für Garraumablauf OES mini
H015	- 4007087	- Heat-resistant cable tie, 140x3.6mm	H015	- 4007087	- Kabelbinder hitzebeständig, 140x3,6mm
H020	- 8005041	- Washer 6.4 A2 DIN 9021 P2 P3	H020	- 8005041	- Scheibe 6,4 A2 DIN 9021
I001	- 2628953	- Cleaner pump unit OES mini CONVOClean system	I001	- 2628953	- Reinigerpumpeneinheit OES mini CONVOClean system
I002	- 5018028	- Cleaner pump CONVOClean system P3 / OES mini	I002	- 5018028	- Reinigerpumpe CONVOClean system P3 / OES mini
I003	- 2619860	- Pressure switch CONVOClean system 6.10/6.20/10.10/10.20/OES	I003	- 2619860	- Druckschalter CONVOClean system 6.10/6.20/10.10/10.20/OES mi
I004	- 6014007	- Pipe connector Mini 6.06/6.10/10.10 pressure face	I004	- 6014007	- Schlauchanschluß Mini 6.06/6.10/10.10 Druckseite
I006	- 6005414	- Right-angle pipe connector 6mm	I006	- 6005414	- Winkel-Schlauchverbindungsstutzen 6mm

I007 - 2619150 - Partition screw connection CONVOClean system P3 / OES mini,
 I008 - 2617594 - Suction pipe, ConvoClean with suction lance P3
 I009 - 2617598 - Suction pipe ,ConvoCare with suction lance P3
 I010 - 3007061 - Dirt filter for CONVOCare P3 / OES mini
 I011 - 7012302 - EPDM pipe 6x2mm
 I012 - 2611010 - Sprinkler nozzle, CONVOClean system P3 / OES mini
 I013 - 2625800 - chemical rotor sprayer mini
 I014 - 2623282 - Set of cleaning nozzles, CONVOClean system P3 / OES mini
 I016 - 2625117 - Screw connection for pipes on cover (sealing washer and nut)
 I017 - 2016177 - Cleaner pipe, CONVOClean system OES 6.10mini / 10.10mini
 I018 - 2016178 - Water pipe, CONVOClean system OES 6.10mini / 10.10mini
 I028 - 6006122 - Hose clip 7-11mm
 I029 - 8009058 - Wire clip 10mm
 I032 - 6019129 - Adhesive label, cleaner connection
 I034 - 8019010 - Wire clip 16 mm
 I042 - 2628747 - reinforcement washer for nozzle fixation
 L004 - 7004008 - Loctite type 243e threadlocker
 L005 - 7004013 - Threadlocker
 L006 - 7004020 - Silicon adhesive E 43
 L009 - 7014004 - Aluminum insulating adhesive tape P3
 L011 - 7004018 - OKS 1120 lubricant

I007 - 2619150 - Schottverschraubung CONVOClean system P3 / OES mini, 2 Stück
 I008 - 2617594 - Saugschlauch ConvoClean mit Ansauglanze P3
 I009 - 2617598 - Saugschlauch ConvoCare mit Ansauglanze P3
 I010 - 3007061 - Schmutzsieb für CONVOCare P3 / OES mini
 I011 - 7012302 - EPDM-Schlauch 6x2mm (1 Gebinde à 200m)
 I012 - 2611010 - Sprinklerdüse CONVOClean system P3 / OES mini
 I013 - 2625800 - Rotordüse Mini kpl.
 I014 - 2623282 - Set Reinigerdüsen CONVOClean system P3 / OES mini
 I016 - 2625117 - Verschraubung für Rohrleitungen an Decke (Dichtung und Mutte)
 I017 - 2016177 - Rohrleitung Reiniger CONVOClean system OES 6.10mini / 10.10m
 I018 - 2016178 - Rohrleitung Wasser CONVOClean system OES 6.10mini / 10.10min
 I028 - 6006122 - Schlauchbinder 7-11mm
 I029 - 8009058 - Drahtschelle 10mm
 I032 - 6019129 - Aufkleber Reinigeranschluss
 I034 - 8019010 - Drahtschelle 16 mm
 I042 - 2628747 - Versteifungs und Dichtblech Düsenhalterung Rotordüse
 L004 - 7004008 - Sicherungsmittel Loctite Typ 243e
 L005 - 7004013 - Schraubensicherungslack
 L006 - 7004020 - Silikonkleber E 43
 L009 - 7014004 - Alu-Klebeband schmal für Isolierung P3/1 Rolle à 50 Meter
 L011 - 7004018 - Schmiermittel OKS 1120

FRA liste de pieces de rechange du N°. Model FIP08853000A11.			ESP lista de piezas de recambio del N°. model FIP08853000A11.		
Pos.	N°.art.	dénomination	Pos.	N°.art.	denominación
A001	- 2124515	- Enveloppe OES 10.10 mini	A001	- 2124515	- Envoltura OES 10.10 mini
A002	- 2124523	- Panneau arrière OES 10.10 mini	A002	- 2124523	- Pared posterior OES 10.10 mini
A007	- 2628500	- Kit lampe à incandescence halogen avec joint, rond	A007	- 2628500	- Kit Bombilla halogen con junta, redonda
A011	- 2019066	- Glissière gauche OES 10.10 mini	A011	- 2019066	- Porta-bandejas izquierdo OES 10.10 mini
A012	- 2019065	- Glissière droite OES 10.10 mini	A012	- 2019065	- Porta-bandejas derecho OES 10.10 mini
A013	- 5013022K	- Capteur de température à cœur P3	A013	- 5013022K	- Sonda de temperatura corazón multipunto con racor P3
A018	- 2118786	- Ventilateur d'appoint pour OES mini avec sujétions de montage	A018	- 2118786	- Ventilador auxiliar para OES mini con material de montaje
A019	- 2118799	- Pieds d'appareil OES mini 25 mm de hauteur, 4 unités	A019	- 2118799	- Patas de aparato OES mini 25 mm de alto, 4 unidades
A019	- 6015559	- Pied d'appareil OES mini, réglable en hauteur	A019	- 6015559	- Pata de aparato OES mini, ajustable en altura
A026	- 2123626	- Tôle de fond OES 6.10 mini 23 mm de hauteur	A026	- 2123626	- Chapa base OES 6.10 mini 23 mm de altura
A026	- 2125467	- Tôle de fond OES 6.10 mini/10.10 mini 53 mm de hauteur	A026	- 2125467	- Chapa base OES 6.10 mini/10.10 mini 53 mm de altura
A029	- 7003066	- Joint-ruban 9x3 mm	A029	- 7003066	- Cinta aislante 9x3 mm
A030	- 5016001K	- Presse-étoupe M25	A030	- 5016001K	- Prensaestopas para cable M25
A032	- 6005048	- Diam. passe-tube 60 (DG 48)	A032	- 6005048	- Boquilla de membrana Diámetro 60 (DG 48)
A036	- 5014021	- Filtre réseau 4x25A 250/440V 50/60Hz KG	A036	- 5014021	- Filtro de red 4x25A 250/440V 50/60Hz KG
B001	- 2525209	- Porte butée droite OES 10.10 mini poignée de porte antibacté	B001	- 2525209	- Puerta Charnela a la derecha OES 10.10 mini manilla de puert
B002	- 2524641	- Porte intérieure OES 10.10mini	B002	- 2524641	- Puerta interior OES 10.10mini
B003	- 2528055	- Poignée de porte butée droite MiniLine antibactérienne avec	B003	- 2528055	- Manilla de puerta charnela a la derecha MiniLine antimicrobi
B015	- 2524048	- Charnière de porte extérieure en haut et en bas OES mini	B015	- 2524048	- Bisagra de puerta exterior arriba y abajo OES mini
B025	- 2518798	- Contact porte OES mini	B025	- 2518798	- Interruptor de contacto de puerta OES mini
C001	- 5019420	- Commande 5010 Module de commande SM P3 + mini (+ relais de	C001	- 5019420	- Control 5010 Módulo de control SM P3 + mini (el rele la lamp
C004	- 2618785	- Accessoires de montage pour commande P2 P3 OES mini	C004	- 2618785	- Accesorios de montaje para control P2 P3 OES mini
C005	- 5019322	- Câble de données Module de service easyTOUCH - Module de com	C005	- 5019322	- Cable de datos Módulo de servicio easyTOUCH - Módulo de cont
C006	- 2619973	- Kit d'adaptation Module d'alimentation (P2, P3, OES mini)	C006	- 2619973	- Kit de retroadaptación Módulo de alimentación (P2, P3, OES m
C007	- 2126353	- Commande 7010 Module de service easyTOUCH LED P3 et OES m	C007	- 2126353	- Control 7010 Módulo de servicio easyTOUCH LED P3 y OES mini
C009	- 2128544	- Caisson supérieur OES 6.10mini / 10.10mini easyTOUCH LED "CO	C009	- 2128544	- Caja superior OES 6.10mini / 10.10mini easyTOUCH LED "CONVOT
C013	- 2128259	- Glissière de fermeture avec connexion USB pour commande easy	C013	- 2128259	- Desplazador de cierre con conexión USB para control easyTOUC
C015	- 2119918	- Interrupteur général easyTOUCH avec accessoires de montage	C015	- 2119918	- Interruptor principal easyTOUCH con material de montaje
C017	- 5019323	- Câble d'alimentation pour module de service easyTOUCH	C017	- 5019323	- Cable de alimentación para módulo de servicio easyTOUCH
C018	- 5019327	- Haut-parleur pour commande 7000 easyTOUCH	C018	- 5019327	- Altavoz para control 7000 easyTOUCH
C019	- 4008099	- Carte mémoire pour module de service easyTOUCH	C019	- 4008099	- Tarjeta de memoria para módulo de servicio easyTOUCH
C020	- 2119921	- Connexion USB pour commande 7000 easyTOUCH avec accessoires	C020	- 2119921	- Conexión USB para control 7000 easyTOUCH con material de mon
C021	- 8014000	- Boulon entretoise M3 20 mm	C021	- 8014000	- Perno distanciador M3 20 mm
D018	- 2225098	- Distributeur d'injection OES 10.10 mini avec accessoires de	D018	- 2225098	- Distribuidor de inyección OES 10.10 mini con material de mon
D019	- 2229700	- Tuyau d'injection OES mini avec accessoires de montage	D019	- 2229700	- Tuyau d'injection OES mini avec accessoires de montage
E001	- 2625108	- MoteurOESmini avec puissance de ventilation réd.,ttes tensio	E001	- 2625108	- MotorOESmini con potencia deventilador reduc.,todas tensione
E003	- 2618801	- Kit garniture arbre moteur OES mini	E003	- 2618801	- Kit Junta del árbol del motor OES mini
E004	- 6015304	- Douille entretoise moteur OES mini	E004	- 6015304	- Casquillo distanciador Motor OES mini
E005	- 2618803	- Ventilateur OES mini avec accessoires de montage	E005	- 2618803	- Rodete del ventilador OES mini con material de montaje
E007	- 2625104	- Corps de chauffe tubulaire 10,2kW 230V OES 10.10mini +access	E007	- 2625104	- Radiador tubular 10,2kW 230V OES10.10mini con material de mo
E008	- 2623226	- Joint corps chauffe tubul. + access. OES/B X.10/ OES mini (d	E008	- 2623226	- Junta rad. tub. + mat. Montaje OES/OEB X.10/ OES mini (desde
E010	- 2218429	- Tôle de protection pour capteur d'enceinte de cuisson OES mi	E010	- 2218429	- Pantalla protectora para sonda de la cámara de cocción OES m
E011	- 2618787	- Limiteur de température de sécurité OES mini avec accessoire	E011	- 2618787	- Limitador de temperatura de seguridad OES mini con material
E012	- 5002100K	- Thermocouple sonde 3050 mm P2 P3	E012	- 5002100K	-
G001	- 5011050	- Electrovanne double 90° 220/240V	G001	- 5011050	- Válvula electromagnétique double 90° 220/240 V
G002	- 7002033	- Tuyau d'eau chaude 3/8"	G002	- 7002033	- Manguera para agua caliente 3/8"
G006	- 6015215	- Raccord coudé pour tuyau 3/8" avec joint	G006	- 6015215	- Conexión de manguera acodada 3/8" con junta
G013	- 2618792	- Matériel de fixation pour volet de déshumidification OES min	G013	- 2618792	- Material de fijación para válvula de deshumidificación OES m
G014	- 2016300	- Volet de déshumidification OES mini	G014	- 2016300	- Válvula de deshumidificación OES mini
G015	- 6006086	- Collier de tube 12-22 mm	G015	- 6006086	- Brida de manguera 12-22 mm
G017	- 6006089	- Collier de tube 40-60 mm	G017	- 6006089	- Brida de manguera 40-60 mm
G048	- 2627994	- microrupteur pour pilotage volet	G048	- 2627994	- microinterruptor para control de válvula
G055	- 1005060	- Tubulaire 8,0x1,0mm	G055	- 1005060	- tubo de acero 8,0x1,0mm
G064	- 6006030	- Buse de liaison Ø 0,5mm OD 6.10 Gas			
G065	- 5009063	- Interrupteur inv. manométrique ODgaz A.P. 32Z5871			
H001	- 2425189	- Condenseur OES 10.10 mini avec accessoires de montage	H001	- 2425189	- Condensador OES 10.10 mini con material de montage
H002	- 6013057	- Garniture cylindrique condenseur OES mini	H002	- 6013057	- Manguito de obturation Condensador OES mini
H003	- 2418795	- Matériel de fixation pour condenseur OES mini	H003	- 2418795	- Material de fijación para condensador OES mini
H005	- 2618810	- Egouttoir de l'appareil OES mini	H005	- 2618810	- Gotera del aparato OES mini
H009	- 2013100	- Buse d'extinction condenseur OES mini	H009	- 2013100	- Boquilla de enfriamiento Condensador OES mini
H010	- 6013051	- Matériel de fixation pour manchon d'évacuation d'air OES min	H010	- 6013051	- Material de fijación para tubo de desaireación OES mini
H011	- 2016259	- Manchon d'évacuation d'air OES mini easyTOUCH	H011	- 2016259	- Tubo de desaireación OES mini easyTOUCH
H014	- 2625856	- Grille à impuretés pour évacuation de l'enceinte de cuisson	H014	- 2625856	- Rejilla para vertedor de la cámara de cocción OES mini
H015	- 4007087	- Collier de câble résistant à la chaleur, 140x3,6mm	H015	- 4007087	- Sujetacables resistente al calor, 140x3,6 mm
H020	- 8005041	- Rondelle 6,4 A2 DIN 9021	H020	- 8005041	- Arandela 6,4 A2 DIN 9021
I001	- 2628953	- Unité pompe à nettoyant OES mini système CONVOClean	I001	- 2628953	- Unidad de bomba del sistema de limpieza OES mini Sistema CON
I002	- 5018028	- Pompe à nettoyant système CONVOClean P3 / OES mini	I002	- 5018028	- Bomba del sistema de limpieza Sistema CONVOClean P3 / OES mi
I003	- 2619860	- Pressostat système CONVOClean 6.10/6.20/10.10/10.20/OES mini	I003	- 2619860	- Presostato Sistema CONVOClean 6.10/6.20/10.10/10.20/OES mini
I006	- 6005414	- Manchon de raccordement de tube, coudé 6 mm	I006	- 6005414	- Tubo de conexión de manguera acodado 6 mm
I007	- 2619150	- Traversée de cloison système CONVOClean P3 / OES mini, 2 uni	I007	- 2619150	- Racor pasamuros Sistema CONVOClean P3 / OES mini, 2 unidades
I008	- 2617594	- Tuyau d'aspiration ConvoClean avec lance d'aspiration P3	I008	- 2617594	- Manguera de aspiración ConvoClean con lanza de aspiración P3
I009	- 2617598	- Tuyau d'aspiration ConvoClean avec lance d'aspiration P3	I009	- 2617598	- Manguera de aspiración ConvoCare con lanza de aspiración P3
I010	- 3007061	- Crépine à impuretés pour CONVOCare P3 / OES mini	I010	- 3007061	- Tamiz para CONVOCare P3 / OES mini
Convotherm Elektrogeräte GmbH Talstr. 35 D-82436 Eglfing Germany			Tel: +49(0)8847/67-0 Fax: +49(0)8847/414 info@convotherm.de		
					
			Print date: 20.11.2012		

I011 - 7012302 - Tuyau EPDM 6x2 mm
I012 - 2611010 - Bec d'arroseur système CONVOClean P3 / OES mini
I014 - 2623282 - Kit buses de nettoyage système CONVOClean P3 / OES mini
I016 - 2625117 - Raccord pour tuyaux au plafond (joint et écrou)
I017 - 2016177 - Tuyau de nettoyage système CONVOClean OES 6.10mini / 10.10mi
I018 - 2016178 - Tuyau d'eau système CONVOClean OES 6.10mini / 10.10mini
I028 - 6006122 - Collier pour tuyau 7-11 mm
I029 - 8009058 - Collier de câble 10 mm
I032 - 6019129 - Autocollant raccordement pour nettoyeur
I034 - 8019010 - Collier de câble 16 mm
I042 - 2628747 - renforcement fixation de buse
L004 - 7004008 - Produit de protection Loctite Type 243e
L005 - 7004013 - Laque de protection des vis
L006 - 7004020 - Colle silicone E 43
L009 - 7014004 - Ruban adhésif alu pour isolation P3
L011 - 7004018 - Lubrifiant OKS 1120

I011 - 7012302 - Manguera EPDM 6x2 mm
I012 - 2611010 - Boquilla rociadora Sistema CONVOClean P3 / OES mini
I014 - 2623282 - Kit Boquillas del sistema de limpieza Sistema CONVOClean P3
I016 - 2625117 - Racor para tuberías en techo (junta y tuerca)
I017 - 2016177 - Tubería Sistema de limpieza Sistema CONVOClean OES 6.10mini
I018 - 2016178 - Tubería Agua Sistema CONVOClean OES 6.10mini / 10.10mini
I028 - 6006122 - Brida de manguera 7-11 mm
I029 - 8009058 - Abrazadera de alambre 10 mm
I032 - 6019129 - Adhesivo Conexión del sistema de limpieza
I034 - 8019010 - Abrazadera de alambre 16 mm
I042 - 2628747 - reforzamiento fijación de boquilla
L004 - 7004008 - Medio bloqueador Loctite Tipo 243e
L005 - 7004013 - Barniz de bloqueo de tornillos
L006 - 7004020 - Pegamento de sílicona E 43
L009 - 7014004 - Cinta adhesiva de aluminio para aislamiento P3
L011 - 7004018 - Lubricante OKS 1120