



ETZ A - AG 1234 P3 1 / 1

6.10
6.20
10.10
10.20



Vorgängerversion / previous version:
Nachfolgeversion / follow-up version:

Ersatzteilzeichnung Tür Tischgeräte P3 Spare part drawing door tabletop units P3

ETZ B - Tür 1234 P3 1 / 1

B

6.10
6.20
10.10
10.20



Art. Nr. 9825280_00 | 14.7.2009 | Änderungen vorbehalten! Changes excepted!

gültig ab / valid from:
gültig bis / valid to:

Vorgängerversion / previous version:
Nachfolgeversion / follow-up version:

Enodis
Talstraße 35
D- 82436 Egfling | Germany

Tel. +49(0)8847/67-0
Fax +49(0)8847/414
info@hotairsteamer.com

Manitowoc

Ersatzteilzeichnung Bedienblende P3 Spare part drawing operating panel P3

ETZ C - BM P3 1 / 1

C

6.10
6.20
10.10
10.20
12.20
20.10
20.20



Art. Nr. 9825283_00 | 14.7.2009 | Änderungen vorbehalten! Changes excepted!

gültig ab / valid from:
gültig bis / valid to:

Vorgängerversion / previous version:
Nachfolgeversion / follow-up version:

Enodis
Talstraße 35
D- 82436 Eglfing | Germany

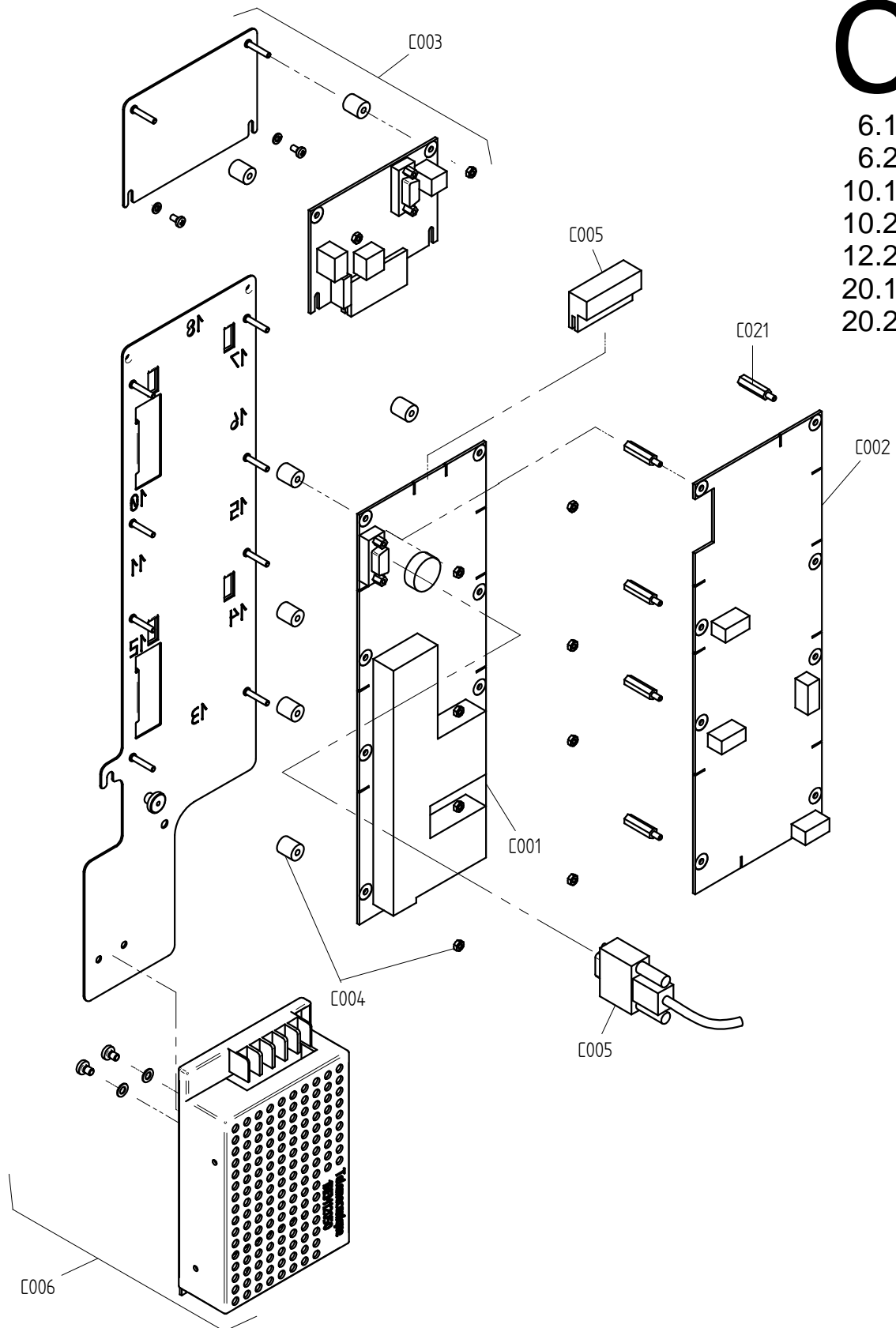
Tel. +49(0)8847/67-0
Fax +49(0)8847/414
info@hotairsteamer.com

Manitowoc

Ersatzteilzeichnung Steuerung P3 Spare part drawing control boards P3

ETZ C - SM GM NT kpl P3 1 / 1

C
6.10
6.20
10.10
10.20
12.20
20.10
20.20



Art. Nr. 9825326_00 | 09.03.2010 | Änderungen vorbehalten! Changes excepted!

gültig ab / valid from: 12.02.2010
gültig bis / valid to:

Vorgängerversion / previous version: 9825282
Nachfolgeversion / follow-up version:

Enodis
Talstraße 35
D- 82436 Eglfing | Germany

Tel. +49(0)8847/67-0
Fax +49(0)8847/414
info@hotairsteamer.com

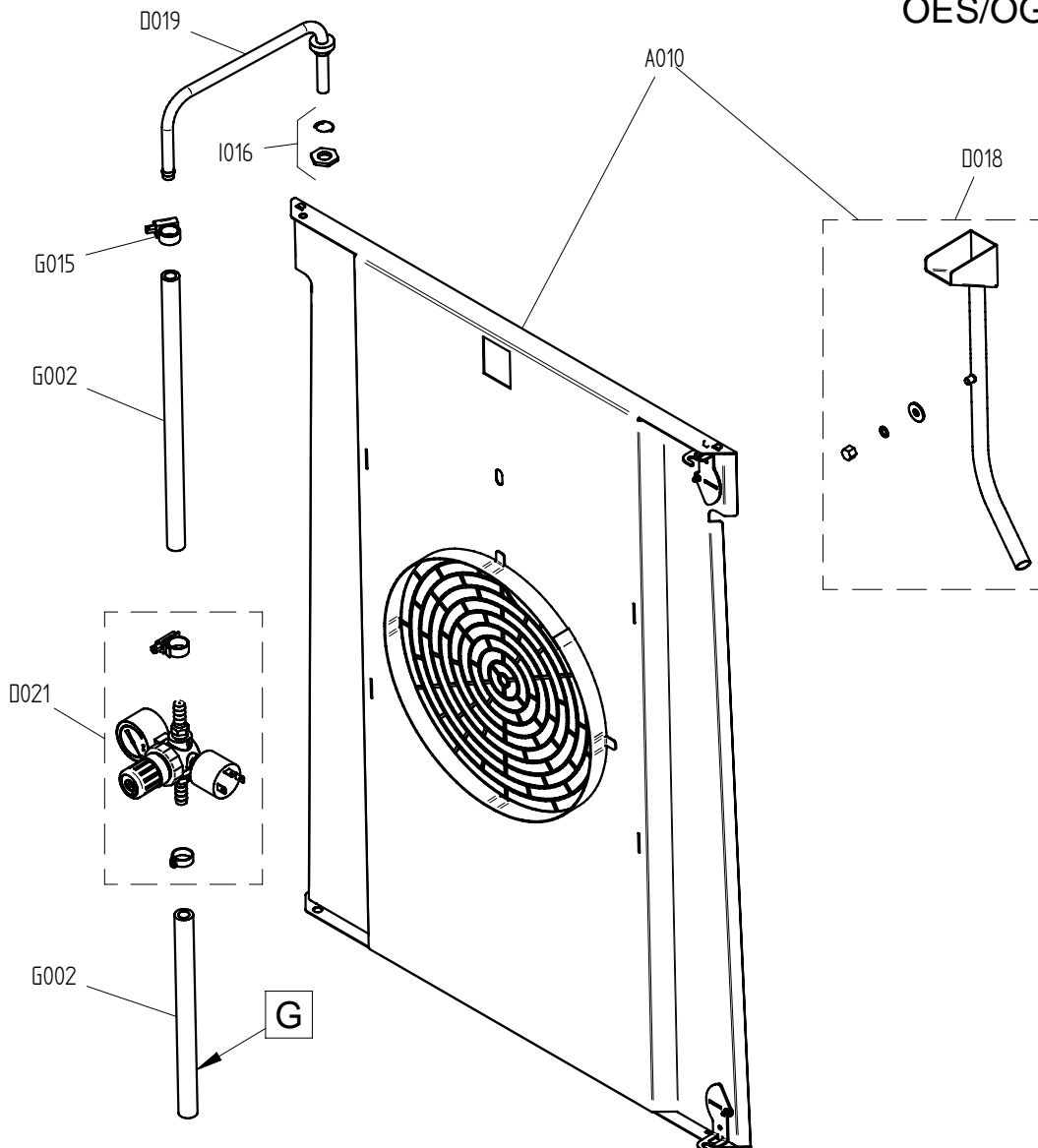


Ersatzteilzeichnung Einspritzung einfach P3 Spare part drawing single injection P3

ETZ D - IN einfach P3 1 / 1

D

OES/OGS 6.10
OES/OGS 6.20
OES/OGS 10.10
OES/OGS 10.20
OES/OGS 12.20



Art. Nr. 9826500_01 | 3.2.2010 | Änderungen vorbehalten! Changes excepted!

gültig ab / valid from: 03.09.2009
gültig bis / valid to:

Vorgängerversion / previous version: 9825292
Nachfolgeversion / follow-up version:

Enodis
Talstraße 35
D- 82436 Eglfing | Germany

Tel. +49(0)8847/67-0
Fax +49(0)8847/414
info@hotairsteamer.com

Manitowoc

Ersatzteilzeichnung Heissluftherzeugung elektro P3 Spare part drawing electric heating system P3

ETZ E - HL-Heizung EL P3 1 / 1

E

OES/OEB 6.10
OES/OEB 6.20
OES/OEB 10.10
OES/OEB 10.20
OES/OEB 12.20
OES/OEB 20.10
OES/OEB 20.20



Art. Nr. 9825296_01 | 29.07.2011 | Änderungen vorbehalten! Changes excepted!

gültig ab / valid from:
gültig bis / valid to:

Vorgängerversion / previous version:
Nachfolgeversion / follow-up version:

Enodis
Talstraße 35
D- 82436 Eglfing | Germany

Tel. +49(0)8847/67-0
Fax +49(0)8847/414
info@hotairsteamer.com

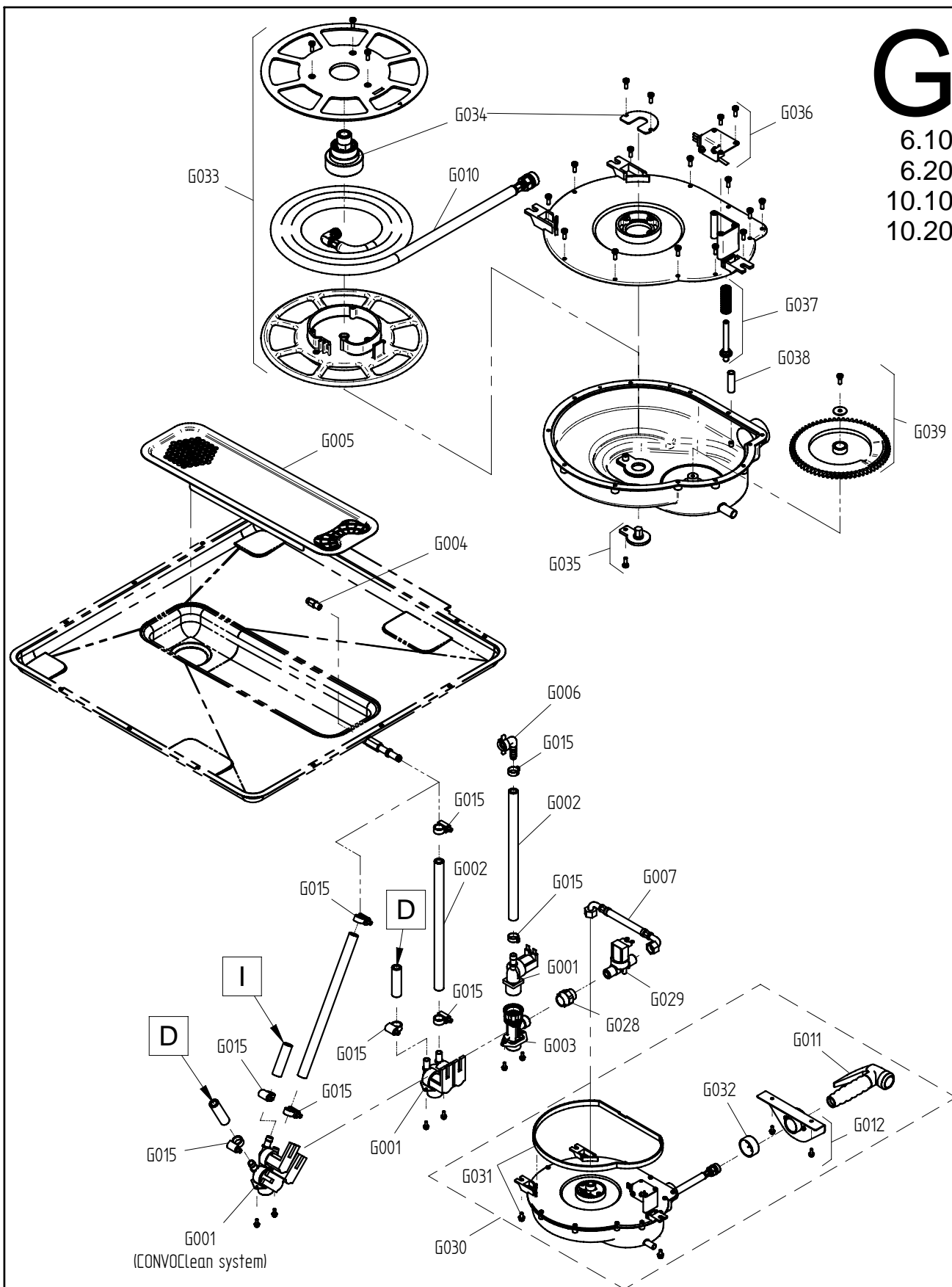
Manitowoc

Ersatzteilzeichnung Wasserversorgung Tischgeräte P3 Spare part drawing water supply tabletop units P3

ETZ G - WV 1234 RHB P3 1 / 1

G

6.10
6.20
10.10
10.20



gültig ab / valid from: 01.02.2010
gültig bis / valid to:

Vorgängerversion / previous version: 9825301
Nachfolgeversion / follow-up version:

Enodis
Talstraße 35
D- 82436 Eglfing | Germany

Tel. +49(0)8847/67-0
Fax +49(0)8847/414
info@hotairsteamer.com

Manitowoc

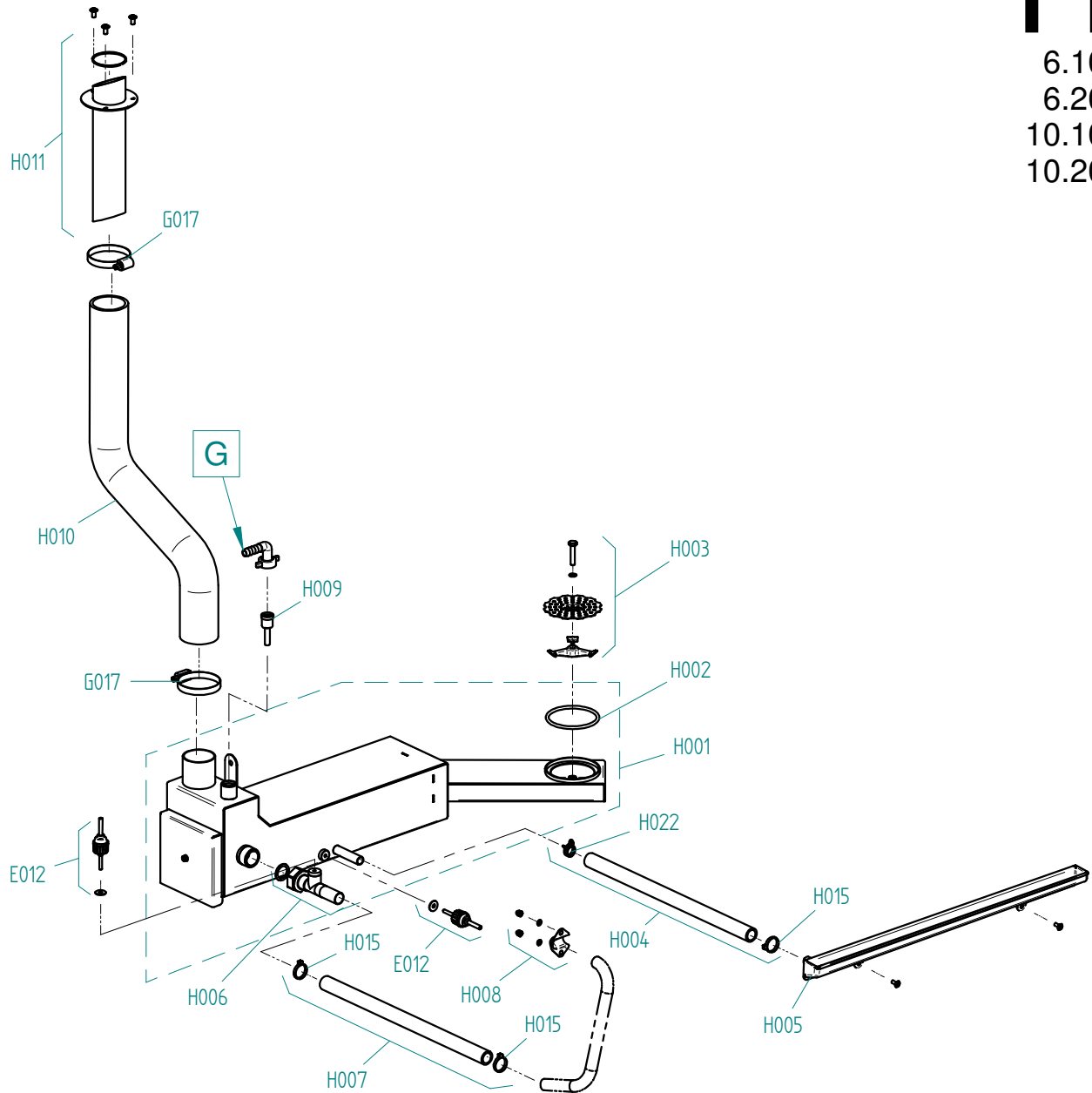
Art. Nr. 9825324_00 | 3.2.2010 | Änderungen vorbehalten! Changes excepted!

Ersatzteilzeichnung Abwasserentsorgung Tischgeräte P3 Spare part drawing sewage disposal tabletop units P3

ETZ H - Abwasser 1234 P3

1 / 1

H
6.10
6.20
10.10
10.20



Art. Nr. 9825307_01 | 03.11.2011 | Änderungen vorbehalten! Changes excepted!

gültig ab / valid from:
gültig bis / valid to:

Vorgängerversion / previous version:
Nachfolgeversion / follow-up version:

Enodis
Talstraße 35
D- 82436 Egfling | Germany

Tel. +49(0)8847/67-0
Fax +49(0)8847/414
info@hotairsteamer.com

Manitowoc

ENG spare part list for model number FS341813000A00.			DEU Ersatzteilliste für Artikelnummer FS341813000A00.		
Pos.	Item No.	Name	Pos.	Art.-Nr.	Bezeichnung
A001	- 2118996	- Left side panel 10.10 CNS P3	A001	- 2118996	- Seitenwand links 10.10 CNS P3
A002	- 2619017	- Rear panel OES/OEB/OGS 10.10 CNS	A002	- 2619017	- Rückwand OES/OEB/OGS 10.10 CNS
A003	- 2125416	- Front section 10.10 without hand shower CNS P3	A003	- 2125416	- Frontteil 10.10 ohne Handbrause CNS P3
A004	- 2118655	- Rear left corner section 10.10/10.20 CNS P3	A004	- 2118655	- Eckteil hinten links 10.10/10.20 CNS P3
A005	- 2118608	- Cover OES/OEB 6.10/10.10 CNS	A005	- 2118608	- Decke OES/OEB 6.10/10.10 CNS
A006	- 2124532	- Condenser cover CNS P3	A006	- 2124532	- Abdeckung Kondensator CNS P3
A007	- 2618779	- E14 - 230V light bulb set with seal	A007	- 2618779	- Set Glühlampe E14 - 230V mit Dichtung
A008	- 2618780	- Oven-compartment light set including reflector	A008	- 2618780	- Set Garraumleuchte komplett mit Reflektor
A009	- 7011002	- Door hygienic plug-in gasket 10.10 P3	A009	- 7011002	- Türdichtung 10.10 P3
A010	- 2223650	- Suction panel OES/OGS 10.10	A010	- 2223650	- Ansaugblech OES/OGS 10.10
A011	- 2217004	- Left shelf rack 10.10 for CONVOClean system P3	A011	- 2217004	- Einhängegestell 10.10 links für CONVOClean system P3
A012	- 2217067	- Right shelf rack 10.10 for CONVOClean system P3	A012	- 2217067	- Einhängegestell 10.10 rechts für CONVOClean system P3
A013	- 5013022K	- Multipoint core temperature sensor with screw connection	A013	- 5013022K	- Mehrpunkt-Kerntemperaturfühler mit Verschraubung P3
A016	- 2608962	- Low pressure cutout P3	A016	- 2608962	- Unterdrucksicherung P3
A017	- 2221687	- Secondary fan P3 with fixing accessories CNS	A017	- 2221687	- Zusatzlüfter P3 mit Montagematerial CNS
A018	- 5018040	- Secondary fan P3	A018	- 5018040	- Zusatzlüfter P3
A019	- 6004044	- Appliance foot for P3 table-top appliances, adjustable height	A019	- 6004044	- Gerätefuß für P3 Tischgeräte, höhenverstellbar
A030	- 5006063K	- Cable gland M32	A030	- 5006063K	- Kabelverschraubung M32
A031	- 6005068	- 44x5 mm seal for low pressure cutout P3	A031	- 6005068	- Dichtung 44x5 mm für Unterdrucksicherung P3
A032	- 6005427	- Grommet, diameter 83 (DG 60)	A032	- 6005427	- Membrantülle Durchm. 83 (DG 60)
B002	- 2518481	- Interior door 10.10 P3 with fixing accessories	B002	- 2518481	- Innentür 10.10 P3 mit Montagematerial
B003	- 2525040	- Door handle P3 Hygienic antibacterial w.fixing accessories	B003	- 2525040	- Türgriff P3 Hygienisch Antibakteriell m.Montageteile
B004	- 6015248	- Catch for interior door of table-top appliances P3	B004	- 6015248	- Verschlussklammer Innentür Tischgeräte P3
B005	- 2014005	- Silicon door clip P3	B005	- 2014005	- Silikonfeder Tür P3
B006	- 6015200	- Door spacer P3	B006	- 6015200	- Abstandhalter Tür P3
B007	- 2517292	- Set of top and bottom interior-door hinges P3 with fixing accessories	B007	- 2517292	- Set Innentürscharnier oben und unten P3 mit Montagematerial
B009	- 2014007	- Hinge plate for top of door P3	B009	- 2014007	- Scharnierplatte für Türoberseite P3
B010	- 2014003	- Hinge plate for bottom of door P3	B010	- 2014003	- Scharnier-Rastplatte für Türunterseite P3
B011	- 2616469	- Door drip tray 6.10/10.10 P3	B011	- 2616469	- Türtropfwanne 6.10/10.10 P3
B014	- 2619152	- Catch block on slide panel for disappearing door P3 with fix	B014	- 2619152	- Rasterklotz Schlittenplatte Verschwindetür P3 mit Montagemat
B015	- 2523667	- Top and bottom hinge arm P3 with fixing accessories	B015	- 2523667	- Scharnierarm oben und unten P3 mit Montagematerial
B016	- 2619141	- Guide roller for disappearing door P3 with fixing accessories	B016	- 2619141	- Führungsrolle Verschwindetür P3 mit Montagematerial
B017	- 2619156	- Retaining block for disappearing door P3 with fixing accessories	B017	- 2619156	- Sicherungsklotz Verschwindetür P3 mit Montagematerial
B018	- 2619153	- Door stop for disappearing door P3 with fixing accessories	B018	- 2619153	- Türanschlag Verschwindetür P3 mit Montagematerial
B019	- 2619154	- Support bar for disappearing door P3 with fixing accessories	B019	- 2619154	- Stützleiste Verschwindetür P3 mit Montagematerial
B020	- 2619138	- Guide rail for disappearing door 6.10/10.10 P3 with fixing accessories	B020	- 2619138	- Führungsschiene Verschwindetür 6.10/10.10 P3 mit Montagemate
B021	- 2619155	- Guide strip for disappearing door P3 with fixing accessories	B021	- 2619155	- Führungsleiste Verschwindetür P3 mit Montagematerial
B024	- 2216070	- Door catch block P3 with fixing accessories	B024	- 2216070	- Türkloben P3 mit Montagematerial
B025	- 2518798	- Door contact switch OES mini	B025	- 2518798	- Türkontaktschalter OES mini
B033	- 6002056	- Plastic plug for door latch	B033	- 6002056	- Abdeckkappe für Drehhebelverschluss
C001	- 5019420	- 5010 controller for SM control module P3 + mini (lamp relay)	C001	- 5019420	- Steuerung 5010 Steuermodul SM P3 + mini (Lampenrelais mit Go
C004	- 2618785	- Fixing accessories for controller P2 P3 OES mini	C004	- 2618785	- Montagezubehör für Steuerung P2 P3 OES mini
C005	- 5009304	- Connecting cable between control module and operating module	C005	- 5009304	- Verbindungskabel Steuermodul - Bedienmodul P2 P3
C006	- 2619973	- Retrofit kit for supply module (P2, P3, OES mini)	C006	- 2619973	- Nachrüstset Versorgungsmodul (P2, P3, OES mini)
C007	- 5019300	- 5010 controller for BM operating module P3	C007	- 5019300	- Steuerung 5010 Bedienmodul BM P3
C010	- 5009320	- Adjusting switch assembly for operating module P2 P3 OES mini	C010	- 5009320	- Einstellwippe Bedienmodul komplett P2 P3 OES mini
D018	- 2224792	- Injector J-distributor OES/OGS 10.10 with fixing accessories	D018	- 2224792	- J-Einspritzverteiler OES/OGS 10.10 mit Montagematerial
D019	- 2016305	- Injection pipe OES/OGS 6.10/10.10/20.10	D019	- 2016305	- Einspritzrohr OES/OGS 6.10/10.10/20.10
D021	- 2217288	- Pressure regulating valve OES/OGS/OESmini	D021	- 2217288	- Druckregulierungsventil OES/OGS/OESmini
D021	- 2226366	- pr.regulator w. nozzle 0.6mm, pr.switch and pr.gage OES/OGS	D021	- 2226366	- Druckregler m. Düse 0,6mm Druckschalter und Manometer OS 6.2
E001	- 2617283	- Motor 380/415V 6.10/6.20/10.10/20.10 P3 with reduced fan speed	E001	- 2617283	- Motor 380/415V 6.10/6.20/10.10/20.10 P3 mit reduzierter Lüft
E002	- 2617294	- Set of fixing parts for motor and fan P3	E002	- 2617294	- Set Motorbefestigung und Lüfterradbefestigung P3
E003	- 2617295	- Set of seals for motor shaft P3	E003	- 2617295	- Set Motorwellendichtung P3
E004	- 2625109	- Set of motor pins P3	E004	- 2625109	- Set Motorbolzen P3
E005	- 2619958	- Fan wheel, diameter 350 mm P3 with fixing accessories	E005	- 2619958	- Lüfterrad Durchm. 350 mm P3 mit Montagematerial
E006	- 2617293	- Set of fan fixing parts P3	E006	- 2617293	- Set Lüfterradbefestigung P3
E007	- 2619181	- Tubular heater 18.9kW230Vstarconnection,diameter480mmP3, +fix	E007	- 2619181	- Rohrheizkörper 18,9kW 230V Stern, Durchm. 480 mm P3, mit Mon
E008	- 2623226	- Gasket tub. heat. + fix. access. OES/OEB X.10/ OES mini (sin	E008	- 2623226	- Dichtung f Rohrheizkörper m Montagemat OES/OEB X.10/ OES min
E009	- 2623218	- Set of power leads for tubular heater P3 (star connection)	E009	- 2623218	- Set Anschlussleitungen für Rohrheizkörper P3 (Stern)
E010	- 2217278	- Shielding plate for oven sensor OGS 6.10/ OES/OGS 10.10/20.1	E010	- 2217278	- Abschirmblech für Garraumfühler OGS 6.10/ OES/OGS 10.10/20.1
E011	- 5001041	- Oven thermal cutout (340°C)	E011	- 5001041	- Garraum-Sicherheitstemperaturbegrenzer (340°C)
E012	- 5002100K	- Thermocouple probe 3050 mm P2 P3	E012	- 5002100K	- Thermoelementfühler 3050 mm P2 P3
G001	- 5001059	- Single solenoid valve, straight 220/240V	G001	- 5001059	- Einfachmagnetventil gerade 220/240V
G001	- 5001080	- Dual solenoid valve, straight 220/240V	G001	- 5001080	- Doppelmagnetventil gerade 220/240V
G002	- 7002033	- Hot water pipe 3/8"	G002	- 7002033	- Heisswasserschlauch 3/8"
G003	- 5011003	- Water supply T-connector 2x3/4" 1x1/2" P3	G003	- 5011003	- T-Verbindungsstück WA 2x3/4" 1x1/2" P3
G004	- 2013002	- Dehumidifier nozzle P3	G004	- 2013002	- Entfeuchtungsdüse P3
G005	- 2216796	- Demoisturising tray cover P3	G005	- 2216796	- Entfeuchtungswannen-Abdeckung P3
G006	- 6015215	- Right-angle pipe connector 3/8" with washer	G006	- 6015215	- Winkel-Schlauchanschluss 3/8" m. Dichtung
G007	- 7012307	- Connecting pipe for retractable hand shower 6.10/6.20/10.10/	G007	- 7012307	- Anschlussschlauch für Rollhandbrause 6.10/6.20/10.10/20 P
G010	- 2625199	- Hand-shower hose for retractable hand shower P3	G010	- 2625199	- Braueschlauch für Rollhandbrause P3
G011	- 6011005	- Hand-shower for retractable hand shower P3	G011	- 6011005	- Handbrause für Rollhandbrause P3
G012	- 2625196	- Hand-shower holder for retractable hand shower 6.10/6.20/10.	G012	- 2625196	- Handbrausehalter für Rollhandbrause 6.10/6.20/10.10/20 P3
Convotherm Elektrogeräte GmbH Talstr. 35 D-82436 Eglfing Germany			Tel: +49(0)8847/67-0 Fax: +49(0)8847/414 info@convotherm.de		
					
			Print date: 20.11.2012		

G015 - 6006086 - Hose clip 12-22mm

G017 - 6006089 - Hose clip 40-60mm

G029 - 5011013 - Single solenoid valve 220/240V 3/8"-3/8" for retractable han

G030 - 2625201 - Retractable hand shower 6.10/6.20/10.10/10.20 P3 incl. fixin

G031 - 2625192 - Fixing accessories for retractable hand shower 6.10/6.20/10.

G032 - 6013063 - Protective cap for retractable hand shower 6.10/6.20/10.10/1

G033 - 2625194 - Hose reel for retractable hand shower P3 incl. fixing access

G034 - 2625198 - Rotor for retractable hand shower P3 incl. fixing accessorie

G035 - 2625203 - Spring rewinder for retractable hand shower P3

G036 - 2625195 - Micro switch for retractable hand shower P3

G037 - 2625204 - Switch plunger for retractable hand shower P3

G038 - 6011041 - Guide roller for retractable hand shower P3

G039 - 2625202 - Switch wafer for retractable hand shower P3

G042 - 6015054 - Sealing for outlet pipe for hot air flap OEB 6.10/10.10

G065 - 5009063 - Pressure switch OD-Gas

H001 - 2012115K - Condenser for table-top appliances P3 with fixing accessorie

H002 - 6015010 - O-seal 67x4 FKM70 P3

H003 - 2425112 - Fixing parts for condenser P3

H004 - 7012300K - Drain pipe for appliance drip tray 6.10/10.10 P3

H005 - 2018006 - Appliance drip tray with 12mm drain 6.10/10.10 P3

H006 - 2016007K - Bypass measuring pipe P3 with fixing accessories

H007 - 2016000K - Bypass pipe 6.10/10.10 P3 with fixing accessories

H008 - 2217281 - Bypass cover P3 with fixing accessories

H009 - 2012103 - Condenser quenching nozzle P3

H010 - 7012002 - Air outlet tube 10.10 P3

H011 - 2124581K - Air-outlet pipe end20.10/20.20/OES/OGS6.10/6.20/10.10/10.20

H015 - 4007087 - Heat-resistant cable tie, 140x3.6mm

H020 - 8005041 - Washer 6.4 A2 DIN 9021 P2 P3

I016 - 2625117 - Screw connection for pipes on cover (sealing washer and nut)

L004 - 7004008 - Loctite type 243e threadlocker

L006 - 7004020 - Silicon adhesive E 43

L008 - 7014003 - Loctite 8001 lubricant spray can

L009 - 7014004 - Aluminum insulating adhesive tape P3

L010 - 7015200 - Fan removal tool P3 with accessories

L011 - 7004018 - OKS 1120 lubricant

G015 - 6006086 - Schlauchbinder 12-22mm

G017 - 6006089 - Schlauchbinder 40-60mm

G028 - 6015429 - Reduzierstück 1/2 x 3/8" m. Dichtung

G029 - 5011013 - Einfachmagnetventil 220/240V 3/8"-3/8" für Rollhandbrause P3

G030 - 2625201 - Rollhandbrause 6.10/6.20/10.10/10.20 P3 mit Montagematerial

G031 - 2625192 - Montageset für Rollhandbrause 6.10/6.20/10.10/10.20 kpl P3

G032 - 6013063 - Schutzkappe für Rollhandbrause 6.10/6.20/10.10/10.20 P3

G033 - 2625194 - Schlauchtrommel kpl. für Rollhandbrause P3 mit Montagemateri

G034 - 2625198 - Drehdurchführung für Rollhandbrause P3 mit Montagematerial

G035 - 2625203 - Federspanner für Rollhandbrause P3

G036 - 2625195 - Mikroschalter für Rollhandbrause P3

G037 - 2625204 - Schaltstößel für Rollhandbrause P3

G038 - 6011041 - Umlenkrolle für Rollhandbrause P3

G039 - 2625202 - Schaltscheibe für Rollhandbrause P3

G042 - 6015054 - Dichtung Abluftstutzen für Heißluftklappe OEB 6.10/10.10

G058 - 7012050 - Trinkwasserschlauch 6x3 RHB

G065 - 5009063 - Druckschalter neu OD-Gas

H001 - 2012115K - Kondensator Tischgeräte P3 mit Montagematerial

H002 - 6015010 - O-Ring 67x4 FKM70 P3

H003 - 2425112 - Befestigungsmaterial für Kondensator P3

H004 - 7012300K - Ablaufschlauch für Gerätetropfwanne 6.10/10.10 P3

H005 - 2018006 - Gerätetropfwanne m. Ablauf 12mm 6.10/10.10 P3

H006 - 2016007K - Bypassmeßrohr P3 mit Montagematerial

H007 - 2016000K - Bypassleitung 6.10/10.10 P3 mit Montagematerial

H008 - 2217281 - Bypassabdeckung P3 mit Montagematerial

H009 - 2012103 - Ablöschdüse Kondensator P3

H010 - 7012002 - Abluftschlauch 10.10 P3

H011 - 2124581K - Abluftstutzen20.10/20.20/OES/OGS6.10/6.20/10.10/10.20 mit Mo

H015 - 4007087 - Kabelbinder hitzebeständig, 140x3,6mm

H020 - 8005041 - Scheibe 6,4 A2 DIN 9021

I016 - 2625117 - Verschraubung für Rohrleitungen an Decke (Dichtung und Mutte

L004 - 7004008 - Sicherungsmittel Loctite Typ 243e

L006 - 7004020 - Silikonkleber E 43

L008 - 7014003 - Schmiermittel Loctite 8001 Sprühdose

L009 - 7014004 - Alu-Klebeband schmal für Isolierung P3/1 Rolle à 50 Meter

L010 - 7015200 - Abzieher für Lüfterrad P3 mit Zubehör

L011 - 7004018 - Schmiermittel OKS 1120

FRA liste de pieces de rechange du N°. Model FS341813000A00.	ESP lista de piezas de recambio del N°. model FS341813000A00.
Pos. N°.art. dénomination	Pos. N°.art. denominación
A001 - 2118996 - Paroi latérale gauche 10.10 CNS P3	A001 - 2118996 - Pared lateral izquierda 10.10 CNS P3
A002 - 2619017 - Panneau arrière OES/OEB/OGS 10.10 CNS	A002 - 2619017 - Pared posterior OES/OEB/OGS 10.10 CNS
A003 - 2125416 - Partie avant 10.10 pour douchette à enrouleur CNS P3	A003 - 2125416 - Parte frontal 10.10 para ducha de mano enrollable CNS P3
A004 - 2118655 - Angle arrière gauche 10.10/10.20 CNS P3	A004 - 2118655 - Pieza angular posterior izquierda 10.10/10.20 CNS P3
A005 - 2118608 - Plafond OES/OEB 6.10/10.10 CNS	A005 - 2118608 - Techo OES/OEB 6.10/10.10 CNS
A006 - 2124532 - Capot condenseur CNS P3	A006 - 2124532 - Cubierta Condensador CNS P3
A007 - 2618779 - Kit lampe à incandescence E14 - 230V avec joint	A007 - 2618779 - Kit Bombilla E14 - 230 V con junta
A008 - 2618780 - Kit voyant d'enceinte de cuisson complet avec réflecteur	A008 - 2618780 - Kit Lámpara para cámara de cocción completa con reflector
A009 - 7011002 - Joint d'étanchéité emboîté porte 10.10 P3	A009 - 7011002 - Junta insertable de higiene Puerta 10.10 P3
A010 - 2223650 - Tôle d'aspiration OES/OGS 10.10	A010 - 2223650 - Chapa de aspiración OES/OGS 10.10
A011 - 2217004 - Glissière 10.10 gauche pour système CONVOClean P3	A011 - 2217004 - Porta-bandejas 10.10 izquierdo para sistema CONVOClean P3
A012 - 2217067 - Glissière 10.10 droite pour système CONVOClean P3	A012 - 2217067 - Porta-bandejas 10.10 derecho para sistema CONVOClean P3
A013 - 5013022K - Capteur de température à coeur P3	A013 - 5013022K - Sonda de temperatura corazón multipunto con racor P3
A016 - 2608962 - Limiteur de dépression P3	A016 - 2608962 - Dispositivo de seguridad contra la despresurización P3
A017 - 2221687 - Ventilateur d'appoint P3 avec sujétions de montage CNS	A017 - 2221687 - Ventilador auxiliar P3 con material de montaje CNS
A018 - 5018040 - Ventilateur d'appoint P3	A018 - 5018040 - Ventilador auxiliar P3
A019 - 6004044 - Pied d'appareil pour appareils de table P3, réglable en haut	A019 - 6004044 - Pata para aparatos de sobremesa P3, ajustable en altura
A030 - 5006063K - Presse-étoupe M32	A030 - 5006063K - Prensaestopas para cable M32
A031 - 6005068 - Joint 44x5 mm pour limiteur de dépression P3	A031 - 6005068 - Junta 44x5 mm para dispositivo de seguridad contra la despre
A032 - 6005427 - Diam. passe-tube 83 (DG 60)	A032 - 6005427 - Boquilla de membrana Diámetro 83 (DG 60)
B002 - 2518481 - Porte intérieure 10.10 P3 avec sujétions de montage	B002 - 2518481 - Puerta interior 10.10 P3 con material de montaje
B003 - 2525040 - Poignée de porte P3 avec sujétions de montage	B003 - 2525040 - Manilla de puerta P3 con material de montaje
B004 - 6015248 - Loquet de fermeture porte intérieure appareils de table P3	B004 - 6015248 - Clip de cierre Puerta interior Aparatos de sobremesa P3
B005 - 2014005 - Amortisseur silicone porte P3	B005 - 2014005 - Muelle de silicona Puerta P3
B006 - 6015200 - Ecarteur porte P3	B006 - 6015200 - Distanciador Puerta P3
B007 - 2517292 - Kit charnière porte int.en haut et en bas P3 avec sujétions	B007 - 2517292 - Kit Bisagra de puerta interior arriba y abajo P3 con materia
B009 - 2014007 - Plaque de charnière pour face supérieure porte P3	B009 - 2014007 - Placa de bisagra para lado superior de puerta P3
B010 - 2014003 - Plaque de charnière à encliqueter pour face inférieure porte	B010 - 2014003 - Placa de encaje de bisagra para lado inferior de puerta P3
B011 - 2616469 - Egouttoir de porte 6.10/10.10 P3	B011 - 2616469 - Gotera de la puerta 6.10/10.10 P3
B014 - 2619152 - Cale d'encliquetage plaque glissière porte escamot.P3 +sujét	B014 - 2619152 - Bloque de muescas Placa deslizante Puerta escamoteable P3 co
B015 - 2523667 - Bras de charnière haut et bas P3 avec sujétions de montage	B015 - 2523667 - Brazo de bisagra arriba y abajo P3 con material de montaje
B016 - 2619141 - Galet de guidage porte escamotable P3 avec sujétions de mont	B016 - 2619141 - Rueda de guía Puerta escamoteable P3 con material de montaje
B017 - 2619156 - Cale de sécurité Porte escamotable P3 avec sujétions de mont	B017 - 2619156 - Bloque de seguridad Puerta escamoteable P3 con material de m
B018 - 2619153 - Butée de porte Porte escamotable P3 avec sujétions de montag	B018 - 2619153 - Tope de puerta Puerta escamoteable P3 con material de montaj
B019 - 2619154 - Baguette d'appui Porte escamotable P3 avec sujétions de mont	B019 - 2619154 - Listón de apoyo Puerta escamoteable P3 con material de monta
B020 - 2619138 - Rail de guidage Porte escamotable 6.10/10.10 P3 avec sujétio	B020 - 2619138 - Rail de guía Puerta escamoteable 6.10/10.10 P3 con material
B021 - 2619155 - Barrette de guidage Porte escamotable P3 avec sujétions de m	B021 - 2619155 - Listón de guía Puerta escamoteable P3 con material de montaj
B024 - 2216070 - Gâche de porte P3 avec sujétions de montage	B024 - 2216070 - Elemento de bloqueo de puerta P3 con material de montaje
B025 - 2518798 - Contact porte OES mini	B025 - 2518798 - Interruptor de contacto de puerta OES mini
B033 - 6002056 - Chape pour poignée béquille	B033 - 6002056 - tapacubos para manilla de puerta
C001 - 5019420 - Commande 5010 Module de commande SM P3 + mini (+ relais de l	C001 - 5019420 - Control 5010 Módulo de control SM P3 + mini (el rele la lamp
C004 - 2618785 - Accessoires de montage pour commande P2 P3 OES mini	C004 - 2618785 - Accesorios de montaje para control P2 P3 OES mini
C005 - 5009304 - Câble de liaison Module de commande - Module de service P2 P	C005 - 5009304 - Cable de conexión Módulo de control - Módulo de servicio P2
C006 - 2619973 - Kit d'adaptation Module d'alimentation (P2, P3, OES mini)	C006 - 2619973 - Kit de retroadaptación Módulo de alimentación (P2, P3, OES m
C007 - 5019300 - Commande 5010 Module de service BM P3	C007 - 5019300 - Control 5010 Módulo de servicio BM P3
C010 - 5009320 - Touche de réglage à bascule Module de service complet P2 P3	C010 - 5009320 - Botón basculante Módulo de servicio completo P2 P3 OES mini
D018 - 2224792 - Distributeur d'injection en J OES/OGS 10.10 avec accessoires	D018 - 2224792 - Distribuidor de inyección en J OES/OGS 10.10 con material de
D019 - 2016305 - Tuyau d'injection OES/OGS 6.10/10.10/20.10	D019 - 2016305 - Tubo de inyección OES/OGS 6.10/10.10/20.10
D021 - 2217288 - Vanne de régulation de pression OES/OGS/OESmini	D021 - 2217288 - Válvula reguladora de presión OES/OGS/OESmini
D021 - 2226366 - régulateur de pr. +buse 0,6mm, interrupt. et manomètre O_S 6	D021 - 2226366 - manostato +boquilla 0,6mm, presostato y manómetro OES/OGS 6.
E001 - 2617283 - Moteur380/415V6.10/6.20/10.10/20.10P3 avec puissance de vent	E001 - 2617283 - Motor380/415 V 6.10/6.20/10.10/20.10 P3 con potencia de vent
E002 - 2617294 - Kit fixation moteur et fixation ventilateur P3	E002 - 2617294 - Kit Fijación del motor y fijación del rodete del ventilador
E003 - 2617295 - Kit garniture d'arbre moteur P3	E003 - 2617295 - Kit Junta del árbol del motor P3
E004 - 2625109 - Jeu de boulons moteur P3	E004 - 2625109 - Kit Perno del motor P3
E005 - 2619958 - Diam. ventilateur 350 mm P3 avec accessoires de montage	E005 - 2619958 - Rodete del ventilador diámetro 350 mm P3 con material de mon
E006 - 2617293 - Kit fixation ventilateur P3	E006 - 2617293 - Kit Fijación del rodete del ventilador P3
E007 - 2619181 - Corps de chauffe tubulaire18,9kW230Vétoile, diam.480mmP3,+ac	E007 - 2619181 - Radiador tubular18,9kW230Vestrella,diámetro480mmP3, con mate
E008 - 2623226 - Joint corps chauffe tubul. + access. OES/B X.10/ OES mini (d	E008 - 2623226 - Junta rad. tub. + mat. Montaje OES/OEB X.10/ OES mini (desde
E009 - 2623218 - Jeu de lignes de raccordement pour corps de chauffe P3 (étoi	E009 - 2623218 - Kit Cables de conexión para radiador tubular P3 (estrella)
E010 - 2217278 - Tôle de protect.pour capteurd'enceinte de cuissonOGS6.10/OES	E010 - 2217278 - Pantalla protect.para sonda de la cámara de coc.OGS 6.10/OES
E011 - 5001041 - Limiteur de température de sécurité de l'enceinte de cuisson	E011 - 5001041 - Limitador de temperatura de seguridad de la cámara de coccio
E012 - 5002100K - Thermocouple sonde 3050 mm P2 P3	E012 - 5002100K -
G001 - 5001059 - Electrovanne simple droite 220/240V	G001 - 5001059 - Válvula electromagnética sencilla recta 220/240 V
G001 - 5001080 - Electrovanne double droite 220/240V	G001 - 5001080 - Válvula electromagnética doble recta 220/240 V
G002 - 7002033 - Tuyau d'eau chaude 3/8"	G002 - 7002033 - Manguera para agua caliente 3/8"
G003 - 5011003 - Raccord en T alimentation eau 2x3/4" 1x1/2" P3	G003 - 5011003 - Pieza de unión en T Conexión de agua 2x3/4" 1x1/2" P3
G004 - 2013002 - Buse de déshumidification P3	G004 - 2013002 - Boquilla deshumidificadora P3
G005 - 2216796 - Couvercle pour bacs de déshumidification P3	G005 - 2216796 - Cubierta de la bandeja de deshumidificación P3
G006 - 6015215 - Raccord coudé pour tuyau 3/8" avec joint	G006 - 6015215 - Conexión de manguera acodada 3/8" con junta
G007 - 7012307 - Ligne de raccordement p. douchette à enrouleur 6.10/6.20/10.	G007 - 7012307 - Tubería de conexión p. ducha de mano enrollable 6.10/6.20/10
G010 - 2625199 - Tuyau pour douchette pour douchette à enrouleur P3	G010 - 2625199 - Manguera de ducha de mano para ducha de mano enrollable P3
G011 - 6011005 - Douchette pour douchette à enrouleur P3	G011 - 6011005 - Ducha de mano para ducha de mano enrollable P3
G012 - 2625196 - Douchette pour douchette à enrouleur 6.10/6.20/10.10/20 P	G012 - 2625196 - Soporte de ducha de mano p. ducha de mano enroll. 6.10/6.20/

G015 - 6006086 - Collier de tube 12-22 mm	G015 - 6006086 - Brida de manguera 12-22 mm
G017 - 6006089 - Collier de tube 40-60 mm	G017 - 6006089 - Brida de manguera 40-60 mm
G029 - 5011013 - Electrovanne 220/240V 3/8"-3/8" pour douchette à enrouleur P	G029 - 5011013 - Válvula electromagnética 220/240V 3/8"-3/8" p. ducha de mano
G030 - 2625201 - Douchette à enrouleur 6.10/6.20/10.10/10.20 P3 avec accessoi	G030 - 2625201 - Ducha de mano enroll. 6.10/6.20/10.10/10.20 P3 con accesorio
G031 - 2625192 - Accessoires de montage p. douchette à enrouleur 6.10/6.20/10	G031 - 2625192 - Accesorios de montaje p. ducha de mano enroll. 6.10/6.20/10.
G032 - 6013063 - Capuchon protecteur pour douchette à enrouleur 6.10/6.20/10.	G032 - 6013063 - Tapa protectora para ducha de mano enrollable 6.10/6.20/10.1
G033 - 2625194 - Tambour de tuyau p. douchette à enrouleur P3 avec accessoire	G033 - 2625194 - Tambor de manguera p. ducha de mano enroll. P3 con accesorio
G034 - 2625198 - Raccord tournant p. douchette à enrouleur P3 avec accessoire	G034 - 2625198 - Junta giratoria p. ducha de mano enrollable P3 con accesorio
G035 - 2625203 - Tenseur de ressort pour douchette à enrouleur P3	G035 - 2625203 - Tensor de muelle para ducha de mano enrollable P3
G036 - 2625195 - Microrupteur pour douchette à enrouleur P3	G036 - 2625195 - Microinterruptor para ducha de mano enrollable P3
G037 - 2625204 - Poussoir pour douchette à enrouleur P3	G037 - 2625204 - Empujador para ducha de mano enrollable P3
G038 - 6011041 - Poulie de guidage pour douchette à enrouleur P3	G038 - 6011041 - Rodillo de guía para ducha de mano enrollable P3
G039 - 2625202 - Came pour douchette à enrouleur P3	G039 - 2625202 - Disco de leva para ducha de mano enrollable P3
G042 - 6015054 - Joint pour manchon d'évacuation d'air OEB 6.10/10.10	G042 - 6015054 - Sello para tubo de desaireación OEB 6.10/10.10
G058 - 7012050 - Tuyau d'eau 6x3mm train	G058 - 7012050 - Manguera de agua 6x3mm tren
G065 - 5009063 - Interrupteur inv. manométrique ODgaz A.P. 32Z5871	
H001 - 2012115K - Condenseur appareils de table P3 avec accessoires de montage	H001 - 2012115K - Condensador Aparatos de sobremesa P3 con material de montaje
H003 - 2425112 - Matériel de fixation pour condenseur P3	H003 - 2425112 - Material de fijación para condensador P3
H004 - 7012300K - Tuyau d'écoulement pour égouttoir de l'appareil 6.10/10.10 P	H004 - 7012300K - Manguera vertedor para gotera del aparato 6.10/10.10 P3
H005 - 2018006 - Egouttoir de l'appareil avec écoulement 12mm 6.10/10.10 P3	H005 - 2018006 - Gotera del aparato con desagüe 12mm 6.10/10.10 P3
H006 - 2016007K - Tube de mesurage en dérivation P3 avec accessoires de montag	H006 - 2016007K - Tubo de medición bypass P3 con material de montaje
H007 - 2016000K - Ligne de dérivation 6.10/10.10 P3 avec accessoires de montag	H007 - 2016000K - Tubería bypass 6.10/10.10 P3 con material de montaje
H008 - 2217281 - Capot pour dérivation P3 avec accessoires de montage	H008 - 2217281 - Cubierta bypass P3 con material de montaje
H009 - 2012103 - Buse d'extinction condenseur P3	H009 - 2012103 - Boquilla de enfriamiento Condensador P3
H010 - 7012002 - Tuyau d'extraction d'air 10.10 P3	H010 - 7012002 - Manguera de desaireación 10.10 P3
H011 - 2124581K - Manchon d'évac.d'air20.10/20.20/OES/OGS6.10/6.20/10.10/10.20	H011 - 2124581K - Tubo de desaireación20.10/20.20/OES/OGS6.10/6.20/10.10/10.20
H015 - 4007087 - Collier de câble résistant à la chaleur, 140x3,6mm	H015 - 4007087 - Sujetacables resistente al calor, 140x3,6 mm
H020 - 8005041 - Rondelle 6,4 A2 DIN 9021	H020 - 8005041 - Arandela 6,4 A2 DIN 9021
I016 - 2625117 - Raccord pour tuyaux au plafond (joint et écrou)	I016 - 2625117 - Racor para tuberías en techo (junta y tuerca)
L004 - 7004008 - Produit de protection Loctite Type 243e	L004 - 7004008 - Medio bloqueador Loctite Tipo 243e
L006 - 7004020 - Colle silicone E 43	L006 - 7004020 - Pegamento de silicona E 43
L008 - 7014003 - Lubrifiant Loctite 8001 Bombe aérosol	L008 - 7014003 - Lubricante Loctite 8001 Aerosol
L009 - 7014004 - Ruban adhésif alu pour isolation P3	L009 - 7014004 - Cinta adhesiva de aluminio para aislamiento P3
L010 - 7015200 - Arrache-moyeux pour roue de ventilateur P3 avec accessoires	L010 - 7015200 - Extractor para rodete del ventilador P3 con accesorios
L011 - 7004018 - Lubrifiant OKS 1120	L011 - 7004018 - Lubricante OKS 1120

ETZ A - AG 567 P3 1 / 1

This exploded view diagram illustrates the assembly of a three-door refrigerator. The main body is shown with its three doors (A002, A003, A009) and internal components like the compressor (A006) and condenser coils (A010). The bottom section shows the base assembly with wheels (A022, A023, A024, A025) and leveling feet (A017, A018, A019). The right side shows the interior shelving system (A012, A025) and the door's internal structure (A005, A009). Various screws and fasteners are labeled with codes like A001, A005, A006, A007, A008, A009, A010, A012, A013, A014, A015, A016, A017, A018, A019, A020, A021, A022, A023, A024, A025, A030, A031, A032, and I001. Letters A through I are used to group related components.

Art. Nr. 9825277_01 | 16.10.2010 | Änderungen vorbehalten! Changes excepted!

Vorgängerversion / previous version:
Nachfolgeversion / follow-up version:

Tel. +49(0)8847/67-0
Fax +49(0)8847/414
info@hotairsteamer.com

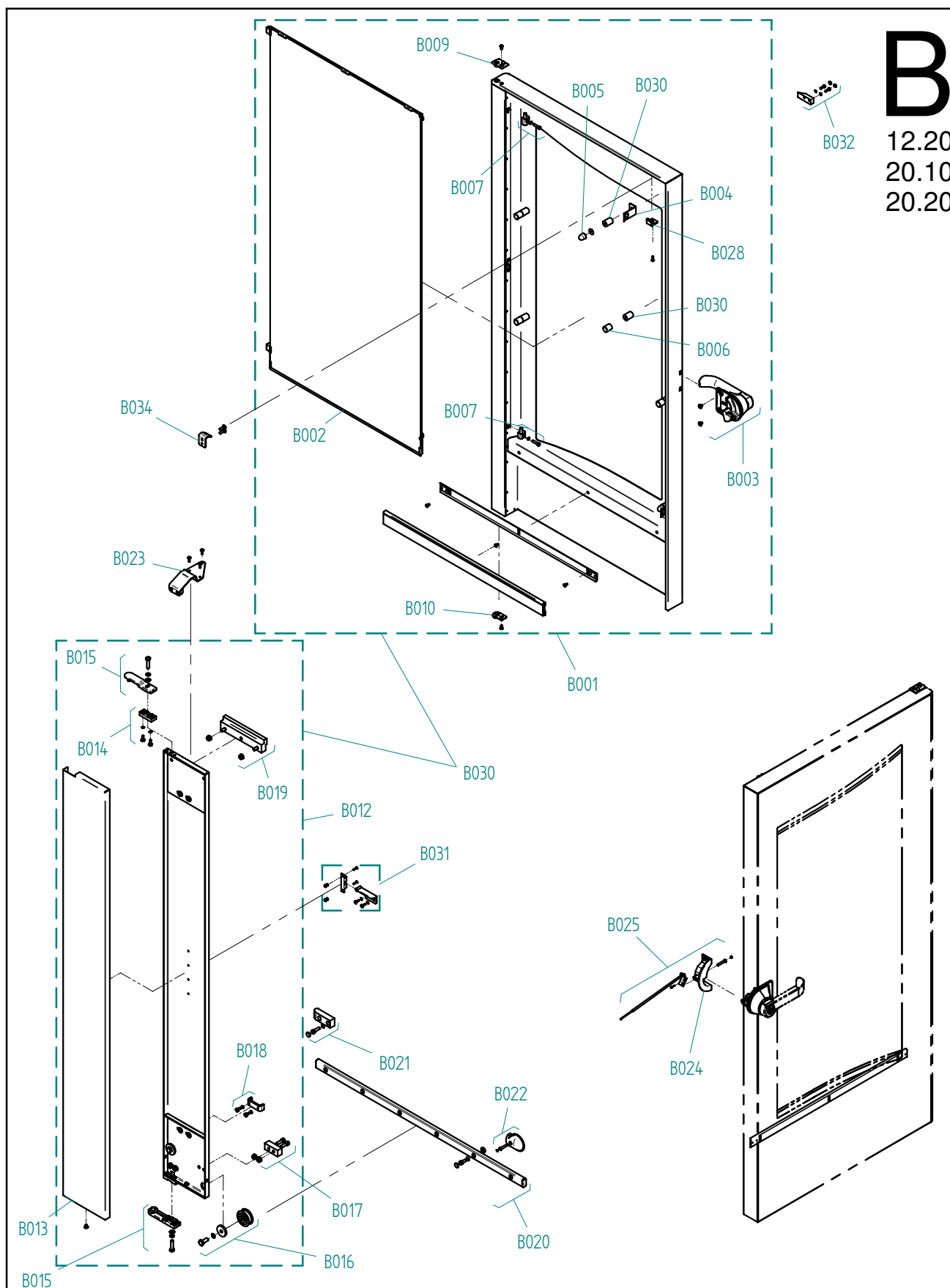


Ersatzteilzeichnung Tür Standgeräte P3 Spare part drawing door floor units P3

ETZ B - Tür 567 P3 1 / 1

B

12.20
20.10
20.20



gültig ab / valid from:	Vorgängerversion / previous version:
gültig bis / valid to:	Nachfolgeversion / follow-up version:

Enodis
Talstraße 35
D- 82436 Eglfing | Germany

Tel. +49(0)8847/67-0
Fax +49(0)8847/414
info@hotairsteamer.com

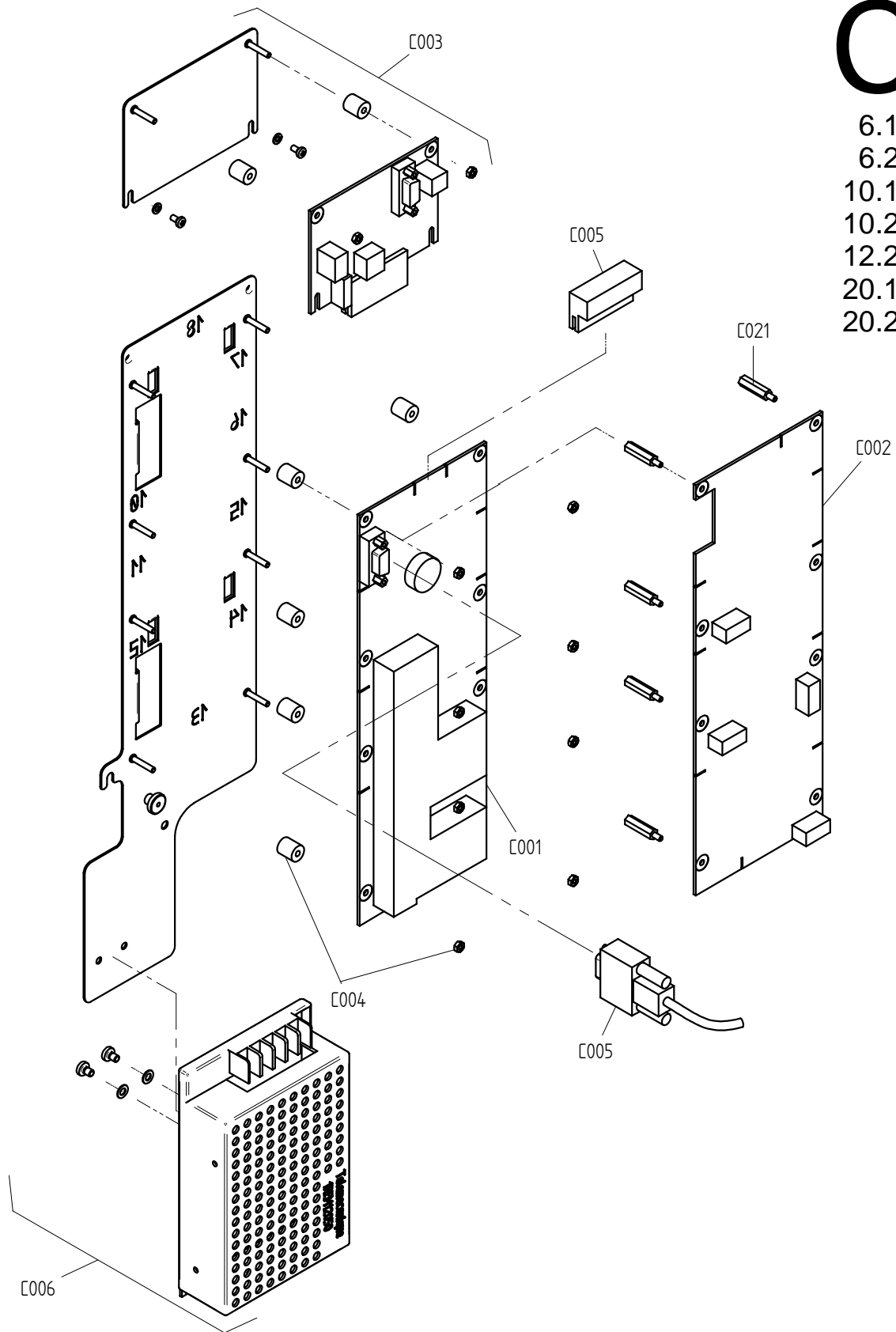


Art. Nr. 9825281_01 | 20.04.2011 | Änderungen vorbehalten! Changes excepted!

Ersatzteilzeichnung Steuerung P3 Spare part drawing control boards P3

ETZ C - SM GM NT kpl P3 1 / 1

C
6.10
6.20
10.10
10.20
12.20
20.10
20.20



Art. Nr. 9825326_00 | 09.03.2010 | Änderungen vorbehalten! Changes excepted!

gültig ab / valid from: 12.02.2010
gültig bis / valid to:

Vorgängerversion / previous version: 9825282
Nachfolgeversion / follow-up version:

Enodis
Talstraße 35
D- 82436 Eglfing | Germany

Tel. +49(0)8847/67-0
Fax +49(0)8847/414
info@hotairsteamer.com



Ersatzteilzeichnung Abwasserentsorgung Standgeräte P3 Spare part drawing sewage disposal floor units P3

ETZ H - Abwasser 567 P3 1 / 1

H

12.20
20.10
20.20



gültig ab / valid from:

Vorgängerversion / previous version:

gültig bis / valid to:

Nachfolgeversion / follow-up version:

Enodis
Talstraße 35
D- 82436 Eglfing | Germany

Tel. +49(0)8847/67-0
Fax +49(0)8847/414
info@hotairsteamer.com

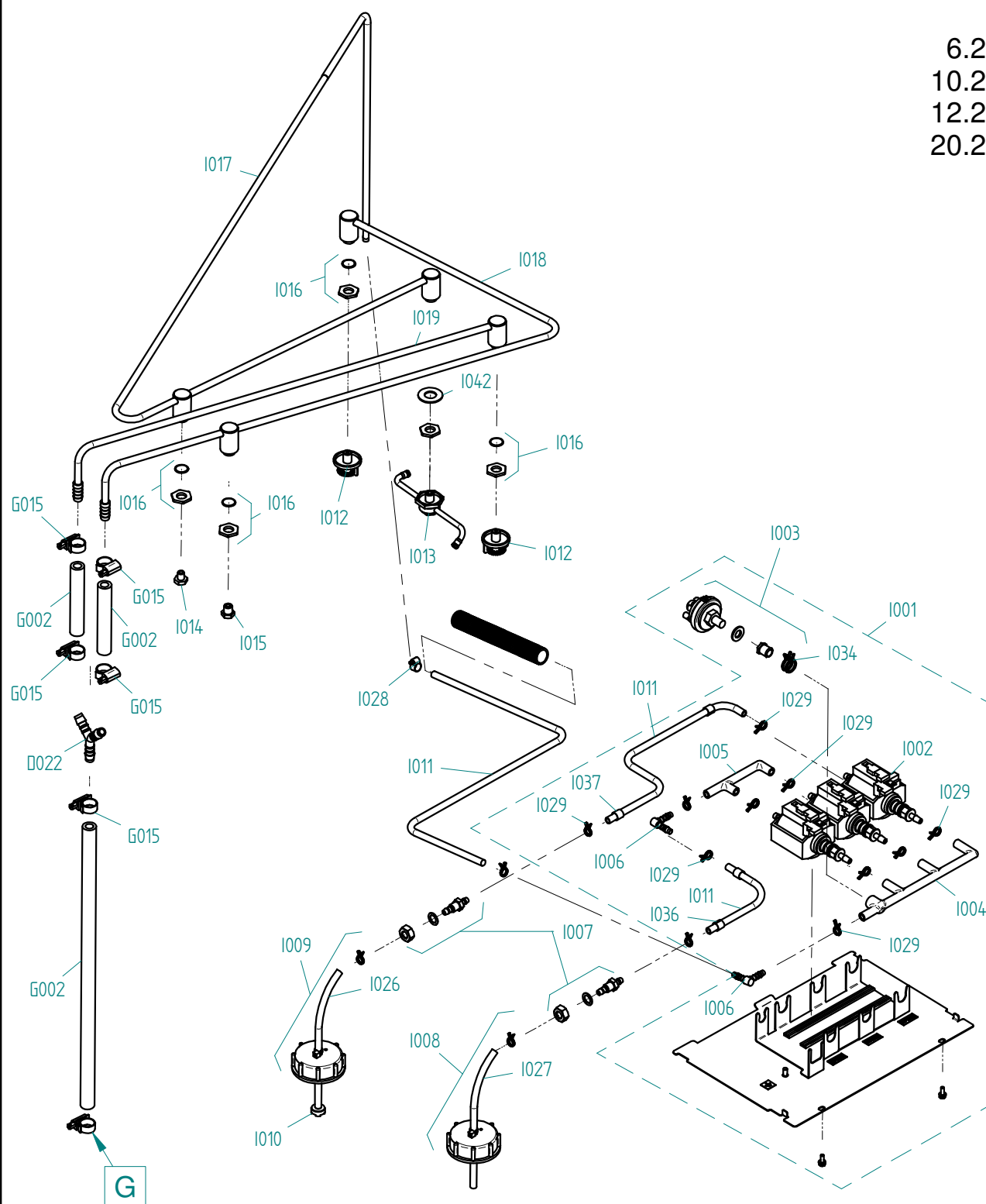
Manitowoc

Art. Nr. 9825308_00 | 14.7.2009 | Änderungen vorbehalten! Changes excepted!

Ersatzteilzeichnung CONVOClean system P3 Spare part drawing CONVOClean system P3

ETZ I - CC 2457 P3 1 / 1

6.20
10.20
12.20
20.20



gültig ab / valid from:
gültig bis / valid to:

Vorgängerversion / previous version:
Nachfolgeversion / follow-up version:

Enodis
Talstraße 35
D- 82436 Eglfing | Germany

Tel. +49(0)8847/67-0
Fax +49(0)8847/414
info@hotairsteamer.com



Art. Nr. 9825312_01 | 09.06.2011 | Änderungen vorbehalten! Changes excepted!

ENG spare part list for model number fs741853004v00.			DEU Ersatzteilliste für Artikelnummer fs741853004v00.		
Pos.	Item No.	Name	Pos.	Art.-Nr.	Bezeichnung
A001	- 2119006	- Left side panel 20.20 CNS P3	A001	- 2119006	- Seitenwand links 20.20 CNS P3
A002	- 2125728	- Rear panel OES/OEB/OGS 20.20 CNS	A002	- 2125728	- Rückwand OES/OEB/OGS 20.20 CNS
A003	- 2125441	- Front section 20.20 for roll-up hand shower CNS P3	A003	- 2125441	- Frontteil 20.20 für Rollhandbrause CNS P3
A004	- 2118657	- Rear left corner section 20.10/20.20 CNS P3	A004	- 2118657	- Eckteil hinten links 20.10/20.20 CNS P3
A005	- 2118611	- Cover OES/OEB 20.20 CNS	A005	- 2118611	- Decke OES/OEB 20.20 CNS
A006	- 2124532	- Condenser cover CNS P3	A006	- 2124532	- Abdeckung Kondensator CNS P3
A007	- 2618779	- E14 - 230V light bulb set with seal	A007	- 2618779	- Set Glühlampe E14 - 230V mit Dichtung
A008	- 2618780	- Oven-compartment light set including reflector	A008	- 2618780	- Set Garraumleuchte komplett mit Reflektor
A009	- 7011007	- Door hygienic plug-in gasket 20.20 P3	A009	- 7011007	- Türdichtung 20.20 P3
A010	- 2228120	- Suction panel OEB 20.20 for fan wheel o 400x150 P3	A010	- 2228120	- Ansaugblech OEB 20.20 f. Lüfterrad o 400x150 P3
A012	- 3310394	- Handle for loading trolley 12.20/20.20 P3	A012	- 3310394	- Griff für Beschickungswagen 12.20/20.20 P3
A013	- 5013022K	- Multipoint core temperature sensor with screw connection	A013	- 5013022K	- Mehrpunkt-Kerntemperaturfühler mit Verschraubung P3
A015	- 2004035	- Cable holder for core temperature sensor	A015	- 2004035	- Halterung für Kerntemperaturfühlerkabel
A016	- 2628625	- Low and high pressure cutout P3	A016	- 2628625	- Über- und Unterdrucksicherung P3
A018	- 5018040	- Secondary fan P3	A018	- 5018040	- Zusatzlüfter P3
A019	- 6014042	- Appliance foot for P3 free-standing appliances, adjustable h	A019	- 6014042	- Gerätefuß für P3 Standgeräte, höhenverstellbar
A020	- 2115477	- Left wheel-in rail 12.20/20.20 P3	A020	- 2115477	- Einfahrschiene links 12.20/20.20 P3
A021	- 2115476	- Right wheel-in rail 12.20/20.20 P3	A021	- 2115476	- Einfahrschiene rechts 12.20/20.20 P3
A022	- 6014050	- Swivel castor for loading trolley P3	A022	- 6014050	- Lenkrolle für Beschickungswagen P3
A023	- 6014052	- Swivel castor for loading trolley with brake function P3	A023	- 6014052	- Lenkrolle für Beschickungswagen mit Stoppfunktion P3
A024	- 3015001	- Condensate collecting tray 12.20/20.20 P3	A024	- 3015001	- Kondensatauffangwanne Beschickungswagen 12.20/20.20 P3
A025	- 2004234	- Wheel-in ramp for loading trolley P3	A025	- 2004234	- Einfahrkeil für Beschickungswagen P3
A029	- 7003066	- Gasket 9x3mm	A029	- 7003066	- Dichtungsband 9x3mm
A030	- 5006069K	- Cable gland M63	A030	- 5006069K	- Kabelverschraubung M63
A031	- 6005068	- 44x5 mm seal for low pressure cutout P3	A031	- 6005068	- Dichtung 44x5 mm für Unterdrucksicherung P3
A032	- 6005427	- Grommet, diameter 83 (DG 60)	A032	- 6005427	- Membrantülle Durchm. 83 (DG 60)
B003	- 2525040	- Door handle P3 Hygienic antibacterial w.fixing accessories	B003	- 2525040	- Türgriff P3 Hygienisch Antibakteriell m.Montageteile
B004	- 6015249	- Catch for interior door of free-standing appliances P3	B004	- 6015249	- Verschlussklammer Innentür Standgeräte P3
B005	- 2014005	- Silicon door clip P3	B005	- 2014005	- Silikonfeder Tür P3
B006	- 6015200	- Door spacer P3	B006	- 6015200	- Abstandhalter Tür P3
B009	- 2014007	- Hinge plate for top of door P3	B009	- 2014007	- Scharnierplatte für Türoberseite P3
B010	- 2014003	- Hinge plate for bottom of door P3	B010	- 2014003	- Scharnier-Rastplatte für Türunterseite P3
B014	- 2619152	- Catch block on slide panel for disappearing door P3 with fix	B014	- 2619152	- Rasterklotz Schlittenplatte Verschwindetür P3 mit Montagemat
B015	- 2523667	- Top and bottom hinge arm P3 with fixing accessories	B015	- 2523667	- Scharnierarm oben und unten P3 mit Montagematerial
B016	- 2619141	- Guide roller for disappearing door P3 with fixing accessorie	B016	- 2619141	- Führungsrolle Verschwindetür P3 mit Montagematerial
B017	- 2619156	- Retaining block for disappearing door P3 with fixing accesso	B017	- 2619156	- Sicherungsklotz Verschwindetür P3 mit Montagematerial
B018	- 2619153	- Door stop for disappearing door P3 with fixing accessories	B018	- 2619153	- Türanschlag Verschwindetür P3 mit Montagematerial
B019	- 2619154	- Support bar for disappearing door P3 with fixing accessories	B019	- 2619154	- Stützleiste Verschwindetür P3 mit Montagematerial
B020	- 2619139	- Guide rail for disappearing door 20.10 P3 with fixing access	B020	- 2619139	- Führungsschiene Verschwindetür 20.10 P3 mit Montagematerial
B021	- 2619155	- Guide strip for disappearing door P3 with fixing accessories	B021	- 2619155	- Führungsleiste Verschwindetür P3 mit Montagematerial
B023	- 2614750	- Guide fixing bracket for door on free-standing appliances P3	B023	- 2614750	- Führungsbügel Tür Standgeräte P3
B024	- 2216070	- Door catch block P3 with fixing accessories	B024	- 2216070	- Türkloben P3 mit Montagematerial
B025	- 2518798	- Door contact switch OES mini	B025	- 2518798	- Türkontaktschalter OES mini
B026	- 2528744	- U-Profil Cross gasket V1 12.20/20.20 welded P3	B026	- 2528744	- U-Profil Querdichtung V1 12.20/20.20 geschw. P3
B027	- 7011008	- Horizontal seal door V1 12.20/20.20 P3	B027	- 7011008	- Querdichtung Tür V1 12.20/20.20 P3
B028	- 6015198	- Brace for door on free-standing appliances P3	B028	- 6015198	- Anfahrhalter Tür Standgeräte P3
B029	- 6015201	- Door spacer pin P3	B029	- 6015201	- Distanzbolzen Tür P3
B033	- 6002056	- Plastic plug for door latch	B033	- 6002056	- Abdeckkappe für Drehhebelverschluss
B034	- 2129244	- Fixing bracket at the top for door on free-standing applianc	B034	- 2129244	- Anfahrwinkel oben für Tür Standgeräte P3
C001	- 5019418	- 5010 controller for SM control module P3 + mini (lamp relay	C001	- 5019418	- Steuerung 5010 Steuermodul SM P3 + mini (Lampenrelais mit Go
C001	- 5019420	- 5010 controller for SM control module P3 + mini (lamp relay	C001	- 5019420	- Steuerung 5010 Steuermodul SM P3 + mini (Lampenrelais mit Go
C004	- 2618785	- Fixing accessories for controller P2 P3 OES mini	C004	- 2618785	- Montagezubehör für Steuerung P2 P3 OES mini
C005	- 5009304	- Connecting cable between control module and operating module	C005	- 5009304	- Verbindungskabel Steuermodul - Bedienmodul P2 P3
C006	- 2619973	- Retrofit kit for supply module (P2, P3, OES mini)	C006	- 2619973	- Nachrüstset Versorgungsmodul (P2, P3, OES mini)
C007	- 5019300	- 5010 controller for BM operating module P3	C007	- 5019300	- Steuerung 5010 Bedienmodul BM P3
C010	- 5009320	- Adjusting switch assembly for operating module P2 P3 OES min	C010	- 5009320	- Einstellwippe Bedienmodul komplett P2 P3 OES mini
D018	- 2224955	- Injector J-distributor OES/OGS 20.20 with fixing accessories	D018	- 2224955	- J-Einspritzverteiler OES/OGS 20.20 mit Montagematerial
D019	- 2016308	- Injection pipe OES/OGS 6.20/10.20/12.20/20.20	D019	- 2016308	- Einspritzrohr OES/OGS 6.20/10.20/12.20/20.20
D021	- 2217288	- Pressure regulating valve OES/OGS/OESmini	D021	- 2217288	- Druckregulierungsventil OES/OGS/OESmini
D021	- 2226368	- pressure regulator w. nozzle 1.0mm, pr. switch and pr. gage	D021	- 2226368	- Druckregler m. Düse 1,0mm Druckschalter und Manometer OES/OG
D022	- 6015400	- Pipe Y-connector 3/8"	D022	- 6015400	- Y-Schlauchverbinder 3/8"
E001	- 2617285	- Motor 380/415V 10.20/12.20/20.20 P3 with reduced fan speed	E001	- 2617285	- Motor 380/415V 10.20/12.20/20.20 P3 mit reduzierter Lüfterle
E002	- 2617294	- Set of fixing parts for motor and fan P3	E002	- 2617294	- Set Motorbefestigung und Lüfterradbefestigung P3
E003	- 2617295	- Set of seals for motor shaft P3	E003	- 2617295	- Set Motorwellendichtung P3
E004	- 2625109	- Set of motor pins P3	E004	- 2625109	- Set Motorbolzen P3
E005	- 2619959	- Fan wheel, diameter 400 mm P3 with fixing accessories	E005	- 2619959	- Lüfterrad Durchm. 400 mm P3 mit Montagematerial
E006	- 2617293	- Set of fan fixing parts P3	E006	- 2617293	- Set Lüfterradbefestigung P3
E007	- 2619177	- Tubular heater 2x16.5kW/230V star connection,diam.490 mmP3, +	E007	- 2619177	- Rohrheizkörper 2x16,5kW 230V Stern, Durchm. 490 mm P3, mit M
E008	- 2623227	- Gasket for tubular heater 6.20/10.20/12.20/20.20 P3 with fix	E008	- 2623227	- Dichtung für Rohrheizkörper 6.20/10.20/12.20/20.20 P3 mit Mo
E009	- 2623219	- Set of power leads for tubular heater P3 (connected as per c	E009	- 2623219	- Set Anschlussleitungen für Rohrheizkörper P3 (Litze)
E010	- 2217279	- Shielding plate for oven sensor OES/OGS 10.20/12.20/20.20	E010	- 2217279	- Abschirmblech für Garraumfühler OES/OGS 10.20/12.20/20.20
E011	- 5001041	- Oven thermal cutout (340°C)	E011	- 5001041	- Garraum-Sicherheitstemperaturbegrenzer (340°C)
E012	- 5002100K	- Thermocouple probe 3050 mm P2 P3	E012	- 5002100K	- Thermoelementfühler 3050 mm P2 P3

G001 - 5001059 - Single solenoid valve, straight 220/240V
 G001 - 5011000 - Triple solenoid valve, straight 220/240V
 G002 - 7002033 - Hot water pipe 3/8"
 G003 - 5011003 - Water supply T-connector 2x3/4" 1x1/2" P3
 G004 - 2013002 - Dehumidifier nozzle P3
 G005 - 2216796 - Demostrising tray cover P3
 G006 - 6015215 - Right-angle pipe connector 3/8" with washer
 G007 - 7012308 - Connecting pipe for retractable hand shower 12.20/20.10/20.2
 G010 - 2625199 - Hand-shower hose for retractable hand shower P3
 G011 - 6011005 - Hand-shower for retractable hand shower P3
 G012 - 2625197 - Hand-shower holder for retractable hand shower 12.20/20.10/2
 G015 - 6006086 - Hose clip 12-22mm
 G017 - 6006089 - Hose clip 40-60mm

G029 - 5011013 - Single solenoid valve 220/240V 3/8"-3/8" for retractable han
 G030 - 2625200 - Retractable hand shower 12.20/20.10/20.20 P3 incl. fixing ac
 G032 - 6013062 - Sealing cap for retractable hand shower 12.20/20.10/20.20 P3
 G033 - 2625194 - Hose reel for retractable hand shower P3 incl. fixing access
 G034 - 2625198 - Rotor for retractable hand shower P3 incl. fixing accessorie
 G035 - 2625203 - Spring rewinder for retractable hand shower P3
 G036 - 2625195 - Micro switch for retractable hand shower P3
 G037 - 2625204 - Switch plunger for retractable hand shower P3
 G038 - 6011041 - Guide roller for retractable hand shower P3
 G039 - 2625202 - Switch wafer for retractable hand shower P3
 G040 - 2625205 - Downpipe for retractable hand shower P3
 G042 - 6015054 - Sealing for outlet pipe for hot air flap OEB 6.10/10.10

G065 - 5009063 - Pressure switch OD-Gas
 H001 - 2012110K - Condenser for free-standing appliances P3 with fixing access
 H002 - 6015010 - O-seal 67x4 FKM70 P3
 H003 - 2425112 - Fixing parts for condenser P3
 H006 - 2016007K - Bypass measuring pipe P3 with fixing accessories
 H007 - 2016006K - Bypass pipe 20.20 P3 with fixing accessories
 H008 - 2217281 - Bypass cover P3 with fixing accessories
 H009 - 2012103 - Condenser quenching nozzle P3
 H010 - 7012006 - Air outlet tube OES/OGS 20.10/20.20 P3
 H011 - 2124581K - Air-outlet pipe end20.10/20.20/OES/OGS6.10/6.20/10.10/10.20
 H015 - 4007087 - Heat-resistant cable tie, 140x3.6mm
 H020 - 8005041 - Washer 6.4 A2 DIN 9021 P2 P3
 I001 - 2118672 - Floor cover panel for appliances without CONVOClean system C
 I001 - 2629362 - Cleaner pump unit 230V/V1 free-standing appliances P3
 I002 - 5018035 - Cleaner pump CONVOClean system P3 / OES mini
 I003 - 2619149 - Pressure switch CONVOClean system 12.20/20.10/20.20 P3
 I004 - 6014000 - 3-way pipe connector CONVOClean system P3
 I005 - 6014001 - 2-way pipe connector CONVOClean system cleaner P3
 I006 - 6005414 - Right-angle pipe connector 6mm
 I007 - 2619150 - Partition screw connection CONVOClean system P3 / OES mini,
 I008 - 2617594 - Suction pipe, ConvoClean with suction lance P3
 I009 - 2617598 - Suction pipe ,ConvoCare with suction lance P3
 I010 - 3007061 - Dirt filter for CONVOCare P3 / OES mini
 I011 - 7012302 - EPDM pipe 6x2mm
 I012 - 2611010 - Sprinkler nozzle, CONVOClean system P3 / OES mini
 I013 - 2627250 - Rotor nozzle V1 cpl. P3
 I014 - 2623282 - Set of cleaning nozzles, CONVOClean system P3 / OES mini
 I015 - 6005413 - Water nozzle, CONVOClean system P3
 I016 - 2625117 - Screw connection for pipes on cover (sealing washer and nut)
 I017 - 2016168 - Cleaner pipe, CONVOClean system 20.20 P3
 I018 - 2016164 - Water pipe, CONVOClean system, 2 nozzles 6.20/10.20/12.20/20
 I019 - 2016162 - Water pipe, CONVOClean system, 1 nozzle 6.20/10.20/12.20/20.
 I028 - 6006122 - Hose clip 7-11mm
 I029 - 8009058 - Wire clip 10mm
 I032 - 6019129 - Adhesive label, cleaner connection
 I034 - 8019010 - Wire clip 16 mm
 I036 - 6019109 - CONVOClean adhesive label
 I037 - 6019128 - CONVOCare adhesive label
 L004 - 7004008 - Loctite type 243e threadlocker
 L006 - 7004020 - Silicon adhesive E 43
 L009 - 7014004 - Aluminum insulating adhesive tape P3
 L010 - 7015200 - Fan removal tool P3 with accessories
 L011 - 7004018 - OKS 1120 lubricant

G001 - 5001059 - Einfachmagnetventil gerade 220/240V
 G001 - 5011000 - Dreifachmagnetventil gerade 220/240V
 G002 - 7002033 - Heisswasserschlauch 3/8"
 G003 - 5011003 - T-Verbindungsstück WA 2x3/4" 1x1/2" P3
 G004 - 2013002 - Entfeuchtungsdüse P3
 G005 - 2216796 - Entfeuchtungswannen-Abdeckung P3
 G006 - 6015215 - Winkel-Schlauchanschluss 3/8" m. Dichtung
 G007 - 7012308 - Anschluss Schlauch für Rollhandbrause 12.20/20.10/20.20 P3
 G010 - 2625199 - Brauseschlauch für Rollhandbrause P3
 G011 - 6011005 - Handbrause für Rollhandbrause P3
 G012 - 2625197 - Handbrausehalter für Rollhandbrause 12.20/20.10/20.20 P3
 G015 - 6006086 - Schlauchbinder 12-22mm
 G017 - 6006089 - Schlauchbinder 40-60mm
 G028 - 6015429 - Reduzierstück 1/2 x 3/8" m. Dichtung
 G029 - 5011013 - Einfachmagnetventil 220/240V 3/8"-3/8" für Rollhandbrause P3
 G030 - 2625200 - Rollhandbrause 12.20/20.10/20.20 P3 mit Montagematerial
 G032 - 6013062 - Dichtmanschette für Rollhandbrause 12.20/20.10/20.20 P3
 G033 - 2625194 - Schlauchtrommel kpl. für Rollhandbrause P3 mit Montagemateri
 G034 - 2625198 - Drehdurchführung für Rollhandbrause P3 mit Montagematerial
 G035 - 2625203 - Federspanner für Rollhandbrause P3
 G036 - 2625195 - Mikroschalter für Rollhandbrause P3
 G037 - 2625204 - Schaltstößel für Rollhandbrause P3
 G038 - 6011041 - Umlenkrolle für Rollhandbrause P3
 G039 - 2625202 - Schaltscheibe für Rollhandbrause P3
 G040 - 2625205 - Ablaufschlauch für Rollhandbrause P3
 G042 - 6015054 - Dichtung Abluftstutzen für Heiluftklappe OEB 6.10/10.10
 G058 - 7012050 - Trinkwasserschlauch 6x3 RHB
 G065 - 5009063 - Druckschalter neu OD-Gas
 H001 - 2012110K - Kondensator Standgerte P3 mit Montagematerial
 H002 - 6015010 - O-Ring 67x4 FKM70 P3
 H003 - 2425112 - Befestigungsmaterial fr Kondensator P3
 H006 - 2016007K - Bypassmerohr P3 mit Montagematerial
 H007 - 2016006K - Bypassleitung 20.20 P3 mit Montagematerial
 H008 - 2217281 - Bypassabdeckung P3 mit Montagematerial
 H009 - 2012103 - Ablschdse Kondensator P3
 H010 - 7012006 - Abluftschlauch OES/OGS 20.10/20.20 P3
 H011 - 2124581K - Abluftstutzen20.10/20.20/OES/OGS6.10/6.20/10.10/10.20 mit Mo
 H015 - 4007087 - Kabelbinder hitzebestndig, 140x3,6mm
 H020 - 8005041 - Scheibe 6,4 A2 DIN 9021
 I001 - 2118672 - Bodenabdeckung fr Gerte ohne CONVOClean system CNS P3
 I001 - 2629362 - Reinigerpumpeneinheit 230V/V1 Standgerte P3
 I002 - 5018035 - Reinigerpumpe CONVOClean system P3 / OES mini
 I003 - 2619149 - Druckschalter CONVOClean system 12.20/20.10/20.20 P3
 I004 - 6014000 - Schlauchanschluss CONVOClean system 3fach P3
 I005 - 6014001 - Schlauchanschluss CONVOClean system Reiniger 2fach P3
 I006 - 6005414 - Winkel-Schlauchverbindungsstutzen 6mm
 I007 - 2619150 - Schottverschraubung CONVOClean system P3 / OES mini, 2 Stck
 I008 - 2617594 - Saugschlauch ConvoClean mit Ansauglanze P3
 I009 - 2617598 - Saugschlauch ConvoCare mit Ansauglanze P3
 I010 - 3007061 - Schmutzsieb fr CONVOCare P3 / OES mini
 I011 - 7012302 - EPDM-Schlauch 6x2mm (1 Gebinde  200m)
 I012 - 2611010 - Sprinklerdse CONVOClean system P3 / OES mini
 I013 - 2627250 - Rotordse V1 kpl. P3
 I014 - 2623282 - Set Reinigerdsen CONVOClean system P3 / OES mini
 I015 - 6005413 - Wasserdse CONVOClean system P3
 I016 - 2625117 - Verschraubung fr Rohrleitungen an Decke (Dichtung und Mutte
 I017 - 2016168 - Rohrleitung Reiniger CONVOClean system 20.20 P3
 I018 - 2016164 - Rohrleitung Wasser CONVOClean system 2 Dsen 6.20/10.20/12.2
 I019 - 2016162 - Rohrleitung Wasser CONVOClean system 1 Dse 6.20/10.20/12.20
 I028 - 6006122 - Schlauchbinder 7-11mm
 I029 - 8009058 - Drahtschelle 10mm
 I032 - 6019129 - Aufkleber Reinigeranschluss
 I034 - 8019010 - Drahtschelle 16 mm
 I036 - 6019109 - Kennzeichnungsaufkleber CONVOClean
 I037 - 6019128 - Kennzeichnungsaufkleber CONVOCare
 L004 - 7004008 - Sicherungsmittel Loctite Typ 243e
 L006 - 7004020 - Silikonkleber E 43
 L009 - 7014004 - Alu-Klebeband schmal fr Isolierung P3/1 Rolle  50 Meter
 L010 - 7015200 - Abzieher fr Lfterrad P3 mit Zubehr
 L011 - 7004018 - Schmiermittel OKS 1120

FRA liste de pieces de rechange du N°. Model fs741853004v00.			ESP lista de piezas de recambio del N°. model fs741853004v00.		
Pos.	N°.art.	dénomination	Pos.	N°.art.	denominación
A001 -	2119006 -	Paroi latérale gauche 20.20 CNS P3	A001 -	2119006 -	Pared lateral izquierda 20.20 CNS P3
A002 -	2125728 -	Panneau arrière OES/OEB/OGS 20.20 CNS	A002 -	2125728 -	Pared posterior OES/OEB/OGS 20.20 CNS
A003 -	2125441 -	Partie avant 20.20 pour douchette à enrouleur CNS P3	A003 -	2125441 -	Parte frontal 20.20 para ducha de mano enrollable CNS P3
A004 -	2118657 -	Angle arrière gauche 20.10/20.20 CNS P3	A004 -	2118657 -	Pieza angular posterior izquierda 20.10/20.20 CNS P3
A005 -	2118611 -	Plafond OES/OEB 20.20 CNS	A005 -	2118611 -	Techo OES/OEB 20.20 CNS
A006 -	2124532 -	Capot condenseur CNS P3	A006 -	2124532 -	Cubierta Condensador CNS P3
A007 -	2618779 -	Kit lampe à incandescence E14 - 230V avec joint	A007 -	2618779 -	Kit Bombilla E14 - 230 V con junta
A008 -	2618780 -	Kit voyant d'enceinte de cuisson complet avec réflecteur	A008 -	2618780 -	Kit Lámpara para cámara de cocción completa con reflector
A009 -	7011007 -	Joint d'étanchéité emboîté porte 20.20 P3	A009 -	7011007 -	Junta insertable de higiene Puerta 20.20 P3
A012 -	3310394 -	Poignée pour chariot d'enfournement 12.20/20.20 P3	A012 -	3310394 -	Asa para carro 12.20/20.20 P3
A013 -	5013022K -	Capteur de température à coeur P3	A013 -	5013022K -	Sonda de temperatura corazón multipunto con racor P3
A015 -	2004035 -	Support pour câble du capteur de température à cœur	A015 -	2004035 -	Soporte para cable de sonda de temperatura corazón
A016 -	2628625 -	Limiteur de surpression et dépression P3	A016 -	2628625 -	Dispositivo de seguridad contra la sobrepresión y la despres
A018 -	5018040 -	Ventilateur d'appoint P3	A018 -	5018040 -	Ventilador auxiliar P3
A019 -	6014042 -	Pied d'appareil pour appareils sur pieds P3, réglable en hau	A019 -	6014042 -	Pata para aparatos tipo armario P3, ajustable en altura
A020 -	2115477 -	Rail gauche 12.20/20.20 P3	A020 -	2115477 -	Raíl de entrada izquierdo 12.20/20.20 P3
A021 -	2115476 -	Rail droit 12.20/20.20 P3	A021 -	2115476 -	Raíl de entrada derecho 12.20/20.20 P3
A022 -	6014050 -	Roulette orientable pour chariot d'enfournement P3	A022 -	6014050 -	Rodillo-guía para carro P3
A023 -	6014052 -	Roulette orientable pour chariot d'enfournement avec fonctio	A023 -	6014052 -	Rodillo-guía para carro con función de parada P3
A024 -	3015001 -	Bac de collecte condensation chariot d'enfournement 12.20/20	A024 -	3015001 -	Bandeja recogedora para condensado Carro 12.20/20.20 P3
A025 -	2004234 -	Tasseau de centrage du chariot d'enfournement P3	A025 -	2004234 -	Cuña de entrada para carro P3
A029 -	7003066 -	Joint-ruban 9x3 mm	A029 -	7003066 -	Cinta aislante 9x3 mm
A030 -	5006069K -	Presse-étoupe M63	A030 -	5006069K -	Prensaestopas para cable M63
A031 -	6005068 -	Joint 44x5 mm pour limiteur de dépression P3	A031 -	6005068 -	Junta 44x5 mm para dispositivo de seguridad contra la despre
A032 -	6005427 -	Diam. passe-tube 83 (DG 60)	A032 -	6005427 -	Boquilla de membrana Diámetro 83 (DG 60)
B003 -	2525040 -	Poignée de porte P3 avec sujétions de montage	B003 -	2525040 -	Manilla de puerta P3 con material de montaje
B004 -	6015249 -	Loquet de fermeture porte intérieure appareils sur pieds P3	B004 -	6015249 -	Clip de cierre Puerta interior Aparatos tipo armario P3
B005 -	2014005 -	Amortisseur silicone porte P3	B005 -	2014005 -	Muelle de silicona Puerta P3
B006 -	6015200 -	Ecarteur porte P3	B006 -	6015200 -	Distanciador Puerta P3
B009 -	2014007 -	Plaque de charnière pour face supérieure porte P3	B009 -	2014007 -	Placa de bisagra para lado superior de puerta P3
B010 -	2014003 -	Plaque de charnière à encliqueter pour face inférieure porte	B010 -	2014003 -	Placa de encaje de bisagra para lado inferior de puerta P3
B014 -	2619152 -	Cale d'encliquetage plaque glissière porte escamot. P3 + sujét	B014 -	2619152 -	Bloque de muescas Placa deslizante Puerta escamoteable P3 co
B015 -	2523667 -	Bras de charnière haut et bas P3 avec sujétions de montage	B015 -	2523667 -	Brazo de bisagra arriba y abajo P3 con material de montaje
B016 -	2619141 -	Galet de guidage porte escamotable P3 avec sujétions de mont	B016 -	2619141 -	Rueda de guía Puerta escamoteable P3 con material de montaje
B017 -	2619156 -	Cale de sécurité Porte escamotable P3 avec sujétions de mont	B017 -	2619156 -	Bloque de seguridad Puerta escamoteable P3 con material de m
B018 -	2619153 -	Butée de porte Porte escamotable P3 avec sujétions de montag	B018 -	2619153 -	Tope de puerta Puerta escamoteable P3 con material de montaj
B019 -	2619154 -	Baguette d'appui Porte escamotable P3 avec sujétions de mont	B019 -	2619154 -	Listón de apoyo Puerta escamoteable P3 con material de monta
B020 -	2619139 -	Rail de guidage Porte escamotable 20.10 P3 avec sujétions de	B020 -	2619139 -	Raíl de guía Puerta escamoteable 20.10 P3 con material de mo
B021 -	2619155 -	Barrette de guidage Porte escamotable P3 avec sujétions de m	B021 -	2619155 -	Listón de guía Puerta escamoteable P3 con material de montaj
B023 -	2614750 -	Etrier de guidage Porte Appareils sur pieds P3	B023 -	2614750 -	Estribo de guía Puerta Aparatos tipo armario P3
B024 -	2216070 -	Gâche de porte P3 avec sujétions de montage	B024 -	2216070 -	Elemento de bloqueo de puerta P3 con material de montaje
B025 -	2518798 -	Contact porte OES mini	B025 -	2518798 -	Interruptor de contacto de puerta OES mini
B028 -	6015198 -	Contre-support Porte Appareils sur pieds P3	B028 -	6015198 -	Contrasoporte Puerta Aparatos tipo armario P3
B029 -	6015201 -	Boulon entretoise Porte P3	B029 -	6015201 -	Perno distanciador Puerta P3
B033 -	6002056 -	Chape pour poignée béquille	B033 -	6002056 -	tapacubos para manilla de puerta
B034 -	2129244 -	angle-support top Porte Appareils sur pieds P3	B034 -	2129244 -	ángulo-soporte arriba Puerta Aperatos tipo armario P3
C001 -	5019418 -	Commande 5010 Module de commande SM P3 + mini (+ relais de l	C001 -	5019418 -	Control 5010 Módulo de control SM P3 + mini (el rele la lamp
C001 -	5019420 -	Commande 5010 Module de commande SM P3 + mini (+ relais de l	C001 -	5019420 -	Control 5010 Módulo de control SM P3 + mini (el rele la lamp
C004 -	2618785 -	Accessoires de montage pour commande P2 P3 OES mini	C004 -	2618785 -	Accesorios de montaje para control P2 P3 OES mini
C005 -	5009304 -	Câble de liaison Module de commande - Module de service P2 P	C005 -	5009304 -	Cable de conexión Módulo de control - Módulo de servicio P2
C006 -	2619973 -	Kit d'adaptation Module d'alimentation (P2, P3, OES mini)	C006 -	2619973 -	Kit de retroadaptación Módulo de alimentación (P2, P3, OES m
C007 -	5019300 -	Commande 5010 Module de service BM P3	C007 -	5019300 -	Control 5010 Módulo de servicio BM P3
C010 -	5009320 -	Touche de réglage à bascule Module de service complet P2 P3	C010 -	5009320 -	Botón basculante Módulo de servicio completo P2 P3 OES mini
D018 -	2224955 -	Distributeur d'injection en J OES/OGS 20.20 avec accessoires	D018 -	2224955 -	Distribuidor de inyección en J OES/OGS 20.20 con material de
D019 -	2016308 -	Tuyau d'injection OES/OGS 6.20/10.20/12.20/20.20	D019 -	2016308 -	Tubo de inyección OES/OGS 6.20/10.20/12.20/20.20
D021 -	2217288 -	Vanne de régulation de pression OES/OGS/OESmini	D021 -	2217288 -	Válvula reguladora de presión OES/OGS/OESmini
D021 -	2226368 -	régulateur de pr. +buse 1,0mm, interrupteur et manomètre OES	D021 -	2226368 -	manostato +boquilla 1,0mm, presostato y manómetro OES/OGS 20
D022 -	6015400 -	Raccord Y pour tuyau 3/8"	D022 -	6015400 -	Conector de manguera en Y 3/8"
E001 -	2617285 -	Moteur 380/415V 10.20/12.20/20.20 P3 avec puissance de venti	E001 -	2617285 -	Motor 380/415 V 10.20/12.20/20.20 P3 con potencia de ventila
E002 -	2617294 -	Kit fixation moteur et fixation ventilateur P3	E002 -	2617294 -	Kit Fijación del motor y fijación del rodete del ventilador
E003 -	2617295 -	Kit garniture d'arbre moteur P3	E003 -	2617295 -	Kit Junta del árbol del motor P3
E004 -	2625109 -	Jeu de boulons moteur P3	E004 -	2625109 -	Kit Perno del motor P3
E005 -	2619959 -	Diam. ventilateur 400 mm P3 avec accessoires de montage	E005 -	2619959 -	Rodete del ventilador diámetro 400 mm P3 con material de mon
E006 -	2617293 -	Kit fixation ventilateur P3	E006 -	2617293 -	Kit Fijación del rodete del ventilador P3
E007 -	2619177 -	Corps de chauffe tubulaire2x16,5kW230V étoile,diam.490mmP3,+	E007 -	2619177 -	Radiador tubular 2x16,5 kW230 V estrella, diámetro 490mmP3,+
E008 -	2623227 -	Joint pour corps de chauffe6.20/10.20/12.20/20.20P3 +accessso	E008 -	2623227 -	Junta para radiador tubular6.20/10.20/12.20/20.20P3 con mate
E009 -	2623219 -	Jeu de lignes de raccordement pour corps de chauffe P3 (fil	E009 -	2623219 -	Kit Cables de conexión para radiador tubular P3 (multihilo)
E010 -	2217279 -	Tôle de protect.pour capteur d'enceinte de cuissonOES/OGS 10	E010 -	2217279 -	Pantalla protect.para sonda dela cámara de cocciónOES/OGS 10
E011 -	5001041 -	Limiteur de température de sécurité de l'enceinte de cuisson	E011 -	5001041 -	Limitador de temperatura de seguridad de la cámara de coccio
E012 -	5002100K -	Thermocouple sonde 3050 mm P2 P3	E012 -	5002100K -	
G001 -	5001059 -	Electrovanne simple droite 220/240V	G001 -	5001059 -	Válvula electromagnétique sencilla recta 220/240 V
G001 -	5011000 -	Electrovanne triple droite 220/240V	G001 -	5011000 -	Válvula electromagnétique triple recta 220/240 V
G002 -	7002033 -	Tuyau d'eau chaude 3/8"	G002 -	7002033 -	Manguera para agua caliente 3/8"

G003 - 5011003 - Raccord en T alimentation eau 2x3/4" 1x1/2" P3	G003 - 5011003 - Pieza de unión en T Conexión de agua 2x3/4" 1x1/2" P3
G004 - 2013002 - Buse de déshumidification P3	G004 - 2013002 - Boquilla deshumidificadora P3
G005 - 2216796 - Couvercle pour bacs de déshumidification P3	G005 - 2216796 - Cubierta de la bandeja de deshumidificación P3
G006 - 6015215 - Raccord coudé pour tuyau 3/8" avec joint	G006 - 6015215 - Conexión de manguera acodada 3/8" con junta
G007 - 7012308 - Ligne de raccordement pour douchette à enrouleur 12.20/20.10	G007 - 7012308 - Tubería de conexión para ducha de mano enrollable 12.20/20.10
G010 - 2625199 - Tuyau pour douchette pour douchette à enrouleur P3	G010 - 2625199 - Manguera de ducha de mano para ducha de mano enrollable P3
G011 - 6011005 - Douchette pour douchette à enrouleur P3	G011 - 6011005 - Ducha de mano para ducha de mano enrollable P3
G012 - 2625197 - Support Douchette pour douchette à enrouleur 12.20/20.10/20.	G012 - 2625197 - Soporte de ducha de mano p. ducha de mano enrollable 12.20/20.10/20.10
G015 - 6006086 - Collier de tube 12-22 mm	G015 - 6006086 - Brida de manguera 12-22 mm
G017 - 6006089 - Collier de tube 40-60 mm	G017 - 6006089 - Brida de manguera 40-60 mm
G029 - 5011013 - Electrovanne 220/240V 3/8"-3/8" pour douchette à enrouleur P	G029 - 5011013 - Válvula electromagnética 220/240V 3/8"-3/8" p. ducha de mano
G030 - 2625200 - Douchette à enrouleur 12.20/20.10/20.20 P3 avec accessoires	G030 - 2625200 - Ducha de mano enrollable 12.20/20.10/20.20 P3 con accesorios
G032 - 6013062 - Capuchon de joint pour douchette à enrouleur 12.20/20.10/20.	G032 - 6013062 - Guarnición para ducha de mano enrollable 12.20/20.10/20.20 P
G033 - 2625194 - Tambour de tuyau p. douchette à enrouleur P3 avec accessoire	G033 - 2625194 - Tambor de manguera p. ducha de mano enroll. P3 con accesorio
G034 - 2625198 - Raccord tournant p. douchette à enrouleur P3 avec accessoire	G034 - 2625198 - Junta giratoria p. ducha de mano enrollable P3 con accesorio
G035 - 2625203 - Tenseur de ressort pour douchette à enrouleur P3	G035 - 2625203 - Tensor de muelle para ducha de mano enrollable P3
G036 - 2625195 - Microrupteur pour douchette à enrouleur P3	G036 - 2625195 - Microinterruptor para ducha de mano enrollable P3
G037 - 2625204 - Poussoir pour douchette à enrouleur P3	G037 - 2625204 - Empujador para ducha de mano enrollable P3
G038 - 6011041 - Poutie de guidage pour douchette à enrouleur P3	G038 - 6011041 - Rodillo de guía para ducha de mano enrollable P3
G039 - 2625202 - Came pour douchette à enrouleur P3	G039 - 2625202 - Disco de leva para ducha de mano enrollable P3
G040 - 2625205 - Tuyau d'écoulement pour douchette à enrouleur P3	G040 - 2625205 - Manguera vertedor para ducha de mano enrollable P3
G042 - 6015054 - Joint pour manchon d'évacuation d'air OEB 6.10/10.10	G042 - 6015054 - Sello para tubo de desaireación OEB 6.10/10.10
G058 - 7012050 - Tuyau d'eau 6x3mm train	G058 - 7012050 - Manguera de agua 6x3mm tren
G065 - 5009063 - Interrupteur inv. manométrique ODgaz A.P. 32Z5871	
H001 - 2012110K - Condenseur appareils sur pieds P3 avec accessoires de montage	H001 - 2012110K - Condensador Aparatos tipo armario P3 con material de montaje
H003 - 2425112 - Matériel de fixation pour condenseur P3	H003 - 2425112 - Material de fijación para condensador P3
H006 - 2016007K - Tube de mesurage en dérivation P3 avec accessoires de montage	H006 - 2016007K - Tubo de medición bypass P3 con material de montaje
H007 - 2016006K - Ligne de dérivation 20.20 P3 avec accessoires de montage	H007 - 2016006K - Tubería bypass 20.20 P3 con material de montaje
H008 - 2217281 - Capot pour dérivation P3 avec accessoires de montage	H008 - 2217281 - Cubierta bypass P3 con material de montaje
H009 - 2012103 - Buse d'extinction condenseur P3	H009 - 2012103 - Boquilla de enfriamiento Condensador P3
H010 - 7012006 - Tuyau d'extraction d'air OES/OGS 20.10/20.20 P3	H010 - 7012006 - Manguera de desaireación OES/OGS 20.10/20.20 P3
H011 - 2124581K - Manchon d'évac.d'air20.10/20.20/OES/OGS6.10/6.20/10.10/10.20	H011 - 2124581K - Tubo de desaireación20.10/20.20/OES/OGS6.10/6.20/10.10/10.20
H015 - 4007087 - Collier de câble résistant à la chaleur, 140x3,6mm	H015 - 4007087 - Sujetacables resistente al calor, 140x3,6 mm
H020 - 8005041 - Rondelle 6,4 A2 DIN 9021	H020 - 8005041 - Arandela 6,4 A2 DIN 9021
I001 - 2118672 - Couvre-sol pour appareils sans système CONVOClean CNS P3	I001 - 2118672 - Cubierta de suelo para aparatos sin sistema CONVOClean CNS P
I001 - 2629362 - Unité pompe à nettoyant 230V/V1 appareils sur pieds P3	I001 - 2629362 - Unidad de bomba del sistema de limpieza 230V/V1 Aparatos tip
I002 - 5018035 - Pompe à nettoyant système CONVOClean P3 / OES mini	I002 - 5018035 - Bomba del sistema de limpieza Sistema CONVOClean P3 / OES mi
I003 - 2619149 - Pressostat système CONVOClean 12.20/20.10/20.20 P3	I003 - 2619149 - Presostato Sistema CONVOClean 12.20/20.10/20.20 P3
I004 - 6014000 - Raccord pour tuyau système CONVOClean triple P3	I004 - 6014000 - Conexión de manguera Sistema CONVOClean triple P3
I005 - 6014001 - Raccord pour tuyau Nettoyant système CONVOClean double P3	I005 - 6014001 - Conexión de manguera Sistema CONVOClean Sistema de limpieza
I006 - 6005414 - Manchon de raccordement de tube, coudé 6 mm	I006 - 6005414 - Tubo de conexión de manguera acodado 6 mm
I007 - 2619150 - Traversée de cloison système CONVOClean P3 / OES mini, 2 uni	I007 - 2619150 - Racor pasamuros Sistema CONVOClean P3 / OES mini, 2 unidades
I008 - 2617594 - Tuyau d'aspiration ConvoClean avec lance d'aspiration P3	I008 - 2617594 - Manguera de aspiración ConvoClean con lanza de aspiración P3
I009 - 2617598 - Tuyau d'aspiration ConvoClean avec lance d'aspiration P3	I009 - 2617598 - Manguera de aspiración ConvoCare con lanza de aspiración P3
I010 - 3007061 - Crépine à impuretés pour CONVOCare P3 / OES mini	I010 - 3007061 - Tamiz para CONVOCare P3 / OES mini
I011 - 7012302 - Tuyau EPDM 6x2 mm	I011 - 7012302 - Manguera EPDM 6x2 mm
I012 - 2611010 - Bec d'arroseur système CONVOClean P3 / OES mini	I012 - 2611010 - Boquilla rociadora Sistema CONVOClean P3 / OES mini
I014 - 2623282 - Kit buses de nettoyage système CONVOClean P3 / OES mini	I014 - 2623282 - Kit Boquillas del sistema de limpieza Sistema CONVOClean P3
I015 - 6005413 - Buse à eau système CONVOClean P3	I015 - 6005413 - Boquilla de agua Sistema CONVOClean P3
I016 - 2625117 - Raccord pour tuyaux au plafond (joint et écrou)	I016 - 2625117 - Racor para tuberías en techo (junta y tuerca)
I017 - 2016168 - Tuyau de nettoyant système CONVOClean 20.20 P3	I017 - 2016168 - Tubería Sistema de limpieza Sistema CONVOClean 20.20 P3
I018 - 2016164 - Tuyau d'eau système CONVOClean 2 buses 6.20/10.20/12.20/20.2	I018 - 2016164 - Tubería Agua Sistema CONVOClean 2 boquillas 6.20/10.20/12.20
I019 - 2016162 - Tuyau d'eau système CONVOClean 1 buse 6.20/10.20/12.20/20.20	I019 - 2016162 - Tubería Agua Sistema CONVOClean 1 boquilla 6.20/10.20/12.20/
I028 - 6006122 - Collier pour tuyau 7-11 mm	I028 - 6006122 - Brida de manguera 7-11 mm
I029 - 8009058 - Collier de câble 10 mm	I029 - 8009058 - Abrazadera de alambre 10 mm
I032 - 6019129 - Autocollant raccordement pour nettoyant	I032 - 6019129 - Adhesivo Conexión del sistema de limpieza
I034 - 8019010 - Collier de câble 16 mm	I034 - 8019010 - Abrazadera de alambre 16 mm
I036 - 6019109 - Autocollant d'identification CONVOClean	I036 - 6019109 - Etiqueta adhesiva de identificación CONVOClean
I037 - 6019128 - Autocollant d'identification CONVOCare	I037 - 6019128 - Etiqueta adhesiva de identificación CONVOCare
L004 - 7004008 - Produit de protection Loctite Type 243e	L004 - 7004008 - Medio bloqueador Loctite Tipo 243e
L006 - 7004020 - Colle silicone E 43	L006 - 7004020 - Pegamento de silicona E 43
L009 - 7014004 - Ruban adhésif alu pour isolation P3	L009 - 7014004 - Cinta adhesiva de aluminio para aislamiento P3
L010 - 7015200 - Arrache-moyeux pour roue de ventilateur P3 avec accessoires	L010 - 7015200 - Extractor para rodete del ventilador P3 con accesorios
L011 - 7004018 - Lubrifiant OKS 1120	L011 - 7004018 - Lubricante OKS 1120